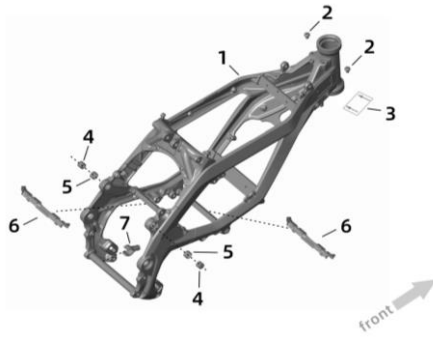


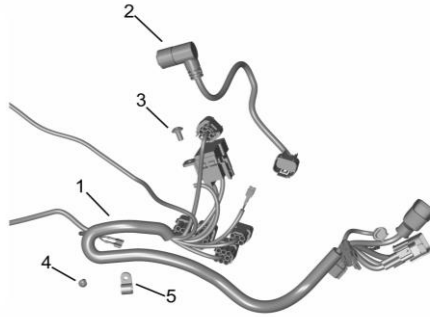
零部件图册-01



序号	零部件代码	零部件名称	英文	物料描述	尺寸/mm	重量/kg	可提供售后件	备注
1_01	41100-YQ5A-0000	车架焊接总成	UB Frame Assy.	铝合金型材、管件和铝板组焊-磁粉			●	
1_02	98301	方向阻尼安装堵头	Rubber Plug 73	7.3mm橡胶T型堵头-黑色			●	
1_03	B5-005-001-010	抽芯铆钉	Blind Rivets B5005	开口型平圆头抽芯铆钉-GR/T12618.1-2006-Φ3.2*10-铝合金				
1_04	55165-YQ5A-0000	连杆车架安装位衬套	Triangular Linkage Bushing	衬套Φ10-Φ16-14-轴承钢			●	
1_05	Z-SF-1-16-18-12	连杆车架安装位轴承	Bearing Z1618 d1618	滑动轴承SF-1-Φ16-Φ18-12			●	
1_06	32352-YQ5A-0000	锂电池下限位卡	Battery Bottom Supporting Bracket	PA6+GF30-黑环-皮纹			●	
1_07	11218-YQ5A-0000	电机头位置调节卡座	Motor Position Adjuster	PA6+GF20-黑环-砂纹-内嵌定位销Φ6.5*Φ8-13.5			●	

SURON 巨龙科技

零部件图册-02



序号	零部件代码	零部件名称	英文	物料描述	尺寸/mm	重量/kg	可提供售后件	备注
2_01	24100-YQ5A-0000	主电缆	UB Main Harness	林道版-带灯具接口-线材 AVSS-布基胶套-非ABS版			●	
2_02	24120-YQ5A-0000	电池信号线	Communication Cable	电池信号线-8PIN-PVC护套线			●	
2_03	FB03-001-06-012-F0	保险盒安装螺栓	Screw FB03001 M6*12	内六角盘头螺钉-盘头Φ14-M6*12-不锈钢				
2_04	B3-002-05-010-F0	车头主电缆固线夹安装螺钉	Screw B3002 M5*10	内六角平圆头螺钉-Φ5/T70.2-2008-M5*10-不锈钢				
2_05	81155-YQ2B-0000	车头主电缆固线夹	P Clip 158	黑色尼龙塑料-LR-5/8 直径15.8mm			●	

SURON 巨龙科技

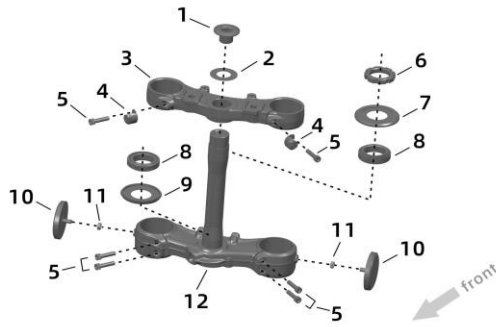
零部件图册-03



序号	零部件代码	零部件名称	英文	物料描述	尺寸/mm	重量/kg	可提供售后件	备注
3_01	27000-YQ5A-0000	全车锁	Key Switch Set	全方向锁-电控制-座垫锁及锁			●	
3_02	27100-YQ2B-0100	方向锁	Steering Lock	机械式-不带防尘盖-B级锁芯-锁舌Φ10-伸出长度16				
3_03	27260-YQ5A-0000	电门锁	Key Switch	两档式-塑料外壳-AMP两孔插头-B级锁芯-触凸加大				
3_04	27230-YQ5A-0000	座垫锁	Seat Lock	机械式-带防尘弹片-B级锁芯-不锈钢饰圈-锁轴旋转70度				
3_05	27233-YQ5A-0000	拉索支架	Cable Holder	L型冲压支架-板厚2-镀锌白锌				
3_06	27232-YQ5A-0000	弹簧卡片	Spring Clamp	65Mn-厚0.5-镀黑锌				
3_07	27231-YQ5A-0000	座垫锁座	Seat Lock Stand	机械式-锁孔Φ13深11-锁钩厚2			●	
3_08	71150-YQ5A-0000	座垫拉索	Seat Lock Cable	总长353-带弹簧			●	

SURON 巨龙科技

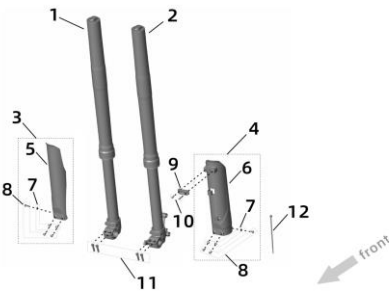
### 零部件图册-04



序号	零部件代码	零部件名称	英文	物料描述	尺寸/mm	重量/kg	可提供售后件	备注
4.01	51123-VQ5A-0000	方向柱锁紧螺栓	Steering Head Nut	M20*1*17.5-7075-阳极氧化深灰色			●	
4.02	51131-VQ5A-0000	方向柱平垫圈	Steering Head Gasket TOP	垫圈-Φ21-Φ40-0.5-SUS304			●	
4.03	51121-VQ5A-0000	方向柱上连接板	Triple Clamp TOP	铝合金锻造机加-喷砂阳极暗沙金色			●	
4.04	32334-VQ5A-0000	电池仓盖防撞块	Battery Cap Protection Block	TPU-黑坯-砂纹			●	
4.05	B3-001-06-025-F0	前减震安装螺栓	Screw B3001 M6*25	内六角圆柱头螺钉-GB/T70.1-2008-M6*25-不锈钢			●	
4.06	51133-VS1A-0000	方向柱调整螺母	Steering Head Adjust Nut	M30*1*8-铝合金-阳极氧化银灰色			●	
4.07	51126-VS1A-0000	方向柱上防尘垫圈	Steering Head Cover	冲压+橡胶-Φ30.5-Φ65-1			●	
4.08	Z-32906X-41-30-12	方向柱上轴承	Bearing Z332906X d3047	圆锥滚子轴承32906x-Φ30*Φ47*12			●	
		方向柱下轴承						
4.09	51127-VQ5A-0000	方向柱下防尘垫圈	Steering Head Support Gasket	冲压+橡胶-Φ30-Φ61-1			●	
4.10	22910-VQ2B-0000	前侧反射器	Front Side Reflector	侧反射器-琥珀色-圆形			●	
4.11	B2-001-06-F2	侧反射器锁紧螺母	Nut B2001 M6	六角螺母-GB/T6170-2000-M6-3价彩			●	
4.12	51110-VQ5A-0000	方向柱组合	Triple Clamp BOTTOM	铝合金组裝-连板喷砂阳极暗沙金色-中管阳极深银本色			●	

SuYuan 巨龙科技

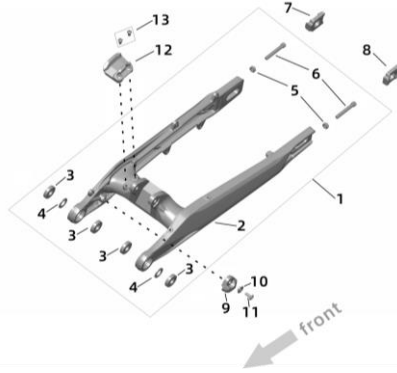
### 零部件图册-05



序号	零部件代码	零部件名称	英文	物料描述	尺寸/mm	重量/kg	可提供售后件	备注
5.01	54200-VQ5A-0000	前右减震	Front Fork RIGHT KKE	KKE-倒置减震: 总长850-行程240-全可调-外筒阳极深灰色-底脚喷砂阳极深灰色			●	
5.02	54100-VQ5A-0000	前左减震	Front Fork LEFT KKE	KKE-倒置减震: 总长850-行程240-全可调-外筒阳极深灰色-底脚喷砂阳极深灰色			●	
5.03	32281-VQ5A-Z	前减震右护板总成	R Front Fork Protector CPL.	含前减震右护板-前减右护板安装螺钉及垫片			●	
5.04	32271-VQ5A-Z	前减震左护板总成	L Front Fork Protector CPL.	含前减震左护板-前减左护板安装螺钉及垫片			●	
5.05	32281-VQ5A-0000	前减震右护板	R Front Fork Protector	PP-亮白色坯-光面			●	
5.06	32271-VQ5A-0000	前减震左护板	L Front Fork Protector	PP-亮白色坯-光面-内嵌GB6170螺母M4			●	
5.07	B4-001-05-F2	前减左护板安装垫片	Washer B4001 D5	平垫片-GB/T97.1-2002-Φ5-3价彩				
		前减右护板安装垫片						
5.08	B3-002-05-012-F0	前减左护板安装螺钉	Screw B3002 M6*25	内六角平圆头螺钉-GB/T70.2-2008-M6*12-不锈钢				
		前减右护板安装螺钉						
5.09	32272-VQ5A-0000	油管固定卡	Hose Holder	PP-亮白色坯-砂纹			●	
5.10	B3-002-04-012-F0	油管固定卡安装螺钉	Screw B3002 M4*12	内六角平圆头螺钉-GB/T70.2-2008-M4*12-不锈钢				
5.11	B3-001-06-025-F0	前轮轴抱紧螺钉	Screw B3001 M6*25	内六角圆柱头螺钉-GB/T70.1-2008-M6*25-不锈钢				
5.12	81147-VQ2A-0000	前轮速传感器线固定扎带	Cable Tie 36150	黑色尼龙扎带3.6mm*150mm			●	

SuYuan 巨龙科技

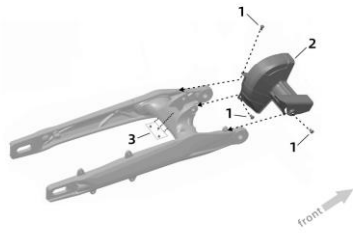
### 零部件图册-06



序号	零部件代码	零部件名称	英文	物料描述	尺寸/mm	重量/kg	可提供售后件	备注
6_01	61000-YQ5A-Z	平叉总成	Swingarm CPL	含平叉焊接总成-平叉轴承-平叉轴套衬垫-调链器-调链器调节螺母及螺栓-平叉防撞块及安装螺钉			●	
6_02	61100-YQ5A-0000	平叉焊接总成	Swingarm	铝合金锻件和铝板组焊-喷砂烤漆灰绿色			●	
6_03	Z-6000-2Z-32-15-08	平叉轴承	Bearing Z600 d1532	深沟球轴承16002-2RS-Φ15-Φ32-8			●	
6_04	61235-YQ5A-0000	平叉轴套衬垫	Swingarm Pivot Washer	平垫-45钢-Φ13.5-Φ26.5-2-3价彩			●	
6_05	B2-019-08-F2	调链器调节螺母	Nut B2019 M8	六角厚螺母-0355-1976-M8-3价彩				
6_06	B1-004-08-060-F2	调链器调节螺栓	Screw B1004 M8*55	小六角头螺栓-M8*55-3价彩-10.9级				
6_07	61220-YQ5A-0000	右调链器	R Tensionor	铝合金锻造机加-阳极银色			●	
6_08	61210-YQ5A-0000	左调链器	L Tensionor	铝合金锻造机加-阳极银色			●	
6_09	61239-YQ5A-0000	平叉下防撞块	Swingarm Bottom Protection Block	TPU-黑色砂纹			●	
6_10	61241-YQ5A-0000	平叉下防撞块翻边衬套	Swingarm Bottom Protection Block Bushing	翻边衬套-Φ16*2-Φ9*4-Φ6-3价彩			●	
6_11	FB03-001-06-016-F0	平叉下防撞块安装螺钉	Screw FB03001 M6*16	内六角盘头螺钉-盘头Φ14-M6*16-不锈钢				
6_12	61237-YQ5A-0000	平叉防撞块	Swingarm Top Protection Block	TPU-黑色砂纹			●	
6_13	B3-002-06-012-F0	平叉防撞块安装螺钉	Screw B3002 M6*12	内六角平圆头螺钉-GB/T70.2-2008-M6*12-不锈钢				

SURON 虬龙科技

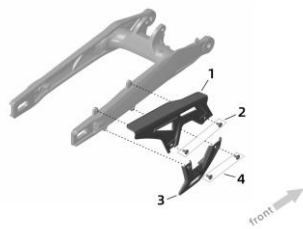
### 零部件图册-07



序号	零部件代码	零部件名称	英文	物料描述	尺寸/mm	重量/kg	可提供售后件	备注
7_01	B3-002-06-010-F0	中轴套护罩安装螺钉	Screw B3002 M6*10	内六角盘头螺钉-盘头Φ14-M6*10-不锈钢				
7_02	32120-YQ5A-0000	中轴套护罩	Mid. Shaft Guard	PP-黑环-皮纹			●	
7_03	98302	平叉漏水堵头	Swingarm Rubber Plug	5.3mm橡胶T型堵头-黑色			●	

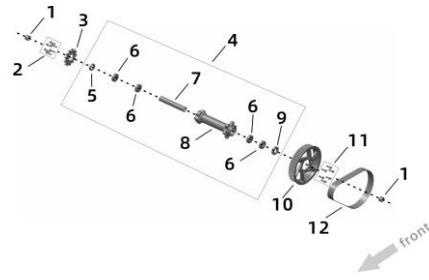
SURON 虬龙科技

### 零部件图册-08



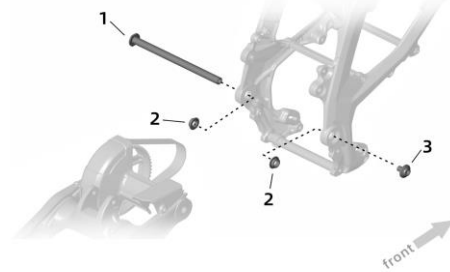
序号	零部件代码	零部件名称	英文	物料描述	尺寸/mm	重量/kg	可提供售后件	备注
8_01	13244-YQ5A-0000	链盒(塑料)	Chain Guard	PP-黑环-皮纹			●	
8_02	FB01-001-06-012-F0	链盒安装螺钉	Screw FB01001 M6*12	内六角盘头台阶螺钉-盘头Φ14-M6*12-台阶Φ8.5*3-不锈钢				
8_03	13231-YQ5A-0000	链条挡板	Chain Guide	PP-黑环-皮纹			●	
8_04	FB01-001-06-012-F0	链条挡板安装螺钉	Screw FB01001 M6*12	内六角盘头台阶螺钉-盘头Φ14-M6*12-台阶Φ8.5*3-不锈钢				

零部件图册-09



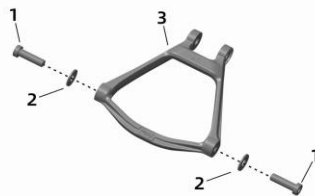
序号	零部件代码	零部件名称	英文	物料描述	尺寸/mm	重量/kg	可提供售后件	备注
9_01	61233-VQ5A-0000	中轴衬套	Mid. Shaft Bushing	衬套-轴承钢-Φ15-Φ20-13mm			●	
9_02	B3-002-06-020-F0	输出轴链轮安装螺钉	Screw B3002 M6*20	内六角平圆头螺钉-GB/T70.2-2008-M6*20-不锈钢				
9_03	13105-VQ5A-0000	输出轴链轮	Mid. Shaft Output Sprocket	链轮-13/520-6孔固定-20CrMoTi			●	
9_04	61280-VQ5A-0000	中轴套组合	Mid. Shaft Assy.	铝合金6061-锻造-T6处理-喷砂阳极氧化黑色-带轴承-油柱-内衬套			●	
9_05	B7-001-20-28-06	中轴套右油封	Seal Ring B7001 d2028	TC油封Φ20-Φ28-6			●	
9_06	Z-6002-2RS-32-15-F0	中轴套轴承	Bearing Z6002 d1532	深沟球轴承6002-2RS-Φ15-Φ32-4-防尘			●	
9_07	61282-VQ5A-0000	中轴套中衬套	Mid. Shaft Mid. Bushing	7075-Φ15-Φ20-116mm			●	
9_08	61281-VQ5A-0000	中轴套	Mid. Shaft	铝合金6061-锻造-T6处理-喷砂阳极氧化黑色			●	
9_09	B7-001-20-33-07	中轴套左油封	Seal Ring B7001 d2033	TC油封Φ20-Φ33-7			●	
9_10	13202-VQ5A-0000	后皮带轮	Primary Drive Belt Rear Pulley	HTD同步皮带轮-铝合金-T6处理-8M-29mm宽-11齿-硬质阳极氧化			●	
9_11	B3-001-06-016-F0	后皮带轮安装螺钉	Screw B3001 M6*16	内六角圆柱头螺钉-GB/T70.1-2008-M6*16-不锈钢				
9_12	13111-VQ5A-0000	皮带	Primary Drive Belt	马牌-橡胶-8M-25mm宽-长640mm-80齿			●	

零部件图册-10



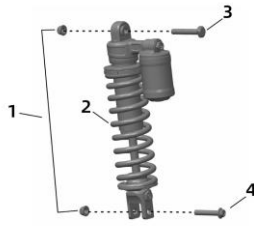
序号	零部件代码	零部件名称	英文	物料描述	尺寸/mm	重量/kg	可提供售后件	备注
10_01	61261-VQ5A-0000	平叉轴	Swingarm Pivot Shaft	T型轴-35CrMo-Φ15*230-内螺纹M11*1-空心轴Φ10-法兰			●	
10_02	61231-VQ5A-0000	车架平叉位加强衬套	Pivot Bushing	翻边衬套-Φ19*6-Φ20*2-Φ15-合金钢Φ15			●	
10_03	61265-VQ5A-0000	平叉轴对锁螺栓	Swingarm Pivot Shaft Bolt	内六角盘头螺栓-盘头Φ28-头部厚度9-M11*1*16-3价彩				

零部件图册-11



序号	零部件代码	零部件名称	英文	物料描述	尺寸/mm	重量/kg	可提供售后件	备注
11_01	B1-009-10-035-F0	连杆安装螺栓	Screw B1009 M10*35	薄形内六角圆柱头螺钉-IEZ04725-2006-M10*35-不锈钢				
11_02	FB09-003-10-24-02-F0	连杆安装平垫片	Washer FB09003 d1024	平垫片-Φ10-Φ24-2-3价彩				
11_03	55160-VQ5A-0000	后减连杆	Triangular Linkage	铝合金6082-锻造-T6处理-阳极黑色			●	

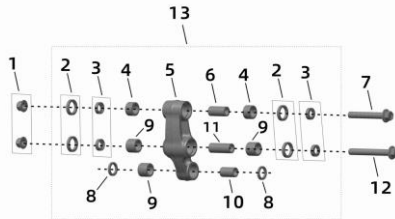
零部件图册-12



序号	零部件代码	零部件名称	英文	物料描述	尺寸/mm	重量/kg	可提供售后件	备注
12_01	B2-003-10-F2	后减震上安装螺母 后减震下安装螺母	Screw B2003 M10*1.25	非金属嵌件六角法兰面锁紧螺母-GB/T6183.2-2000-M10*1.25-3价彩				
12_02	55110-VQ5A-0000	后减震总成	REAR Shock (KKE)	KKE-总长320-行程85-弹簧白色450LBS/14磅气囊-全可调-上安装孔Φ10*24-下安装孔Φ10*24			●	
12_03	55136-VQ5A-0000	后减震上安装轴	Shock Axle Top	T型轴螺栓-L58-M10*1.25*14-3价彩			●	
12_04	55137-VQ5A-0000	后减震下安装轴	Shock Axle Bottom	六角法兰面螺栓-L49-M10*1.25*14-3价彩			●	

Surron 巨龙科技

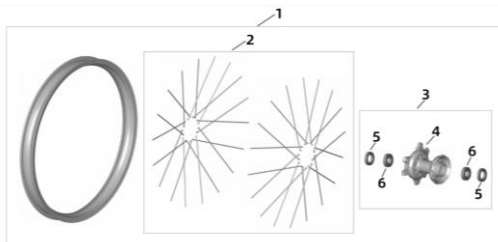
零部件图册-13



序号	零部件代码	零部件名称	英文	物料描述	尺寸/mm	重量/kg	可提供售后件	备注
13_01	B2-003-10-F2	摇架连杆连接螺母 后减摇架安装螺母	Screw B2003 M10*1.25	非金属嵌件六角法兰面锁紧螺母-GB/T6183.2-2000-M10*1.25-3价彩				
13_02	B7-001-18-24-04	摇架油封1	Seal Ring B7001 d1824	骨架油封Φ18-Φ24-4				
13_03	55142-VQ5A-0000	摇架防尘盖	Seal Triangular Centilever	沉台衬套Φ10-Φ18-5-热处理				
13_04	Z-HK1512-21-15-12	摇架轴承	Bearing ZHK1512 d1521	滚针轴承Φ15-Φ21-12				
13_05	55141-VQ5A-0000	后减摇架	Triangular Centilever	铝合金-锻造-T6处理-阳极暗涂金				
13_06	55144-VQ5A-0000	摇架轴承内衬套2	Triangular Centilever Inner Bushing 2	衬套Φ10-Φ15-29-轴承钢			●	
13_07	55152-VQ5A-0000	摇架连杆连接轴	Top Triangular Centilever Axle	六角法兰面螺栓-L66-M10*1.25*14-3价彩			●	
13_08	B7-001-15-21-03	摇架油封2	Seal Ring B7001 d1521	骨架油封Φ15-Φ21-3				
13_09	Z-HK1516-21-15-16	摇架轴承	Bearing ZHK1516 d1521	滚针轴承Φ15-Φ21-16				
13_10	55145-VQ5A-0000	摇架轴承内衬套3	Triangular Centilever Inner Bushing 3	衬套Φ10-Φ15-24-轴承钢			●	
13_11	55143-VQ5A-0000	摇架轴承内衬套1	Triangular Centilever Inner Bushing 1	衬套Φ10-Φ15-37-轴承钢			●	
13_12	55151-VQ5A-0000	后减摇架安装轴	Mid. Triangular Centilever Axle	六角法兰面螺栓-L75-M10*1.25*14-3价彩			●	
13_13	55140-VQ5A-0000	后减摇架总成	Triangular Centilever Assy.	铝合金-锻造-带滚针轴承和衬套			●	

Surron 巨龙科技

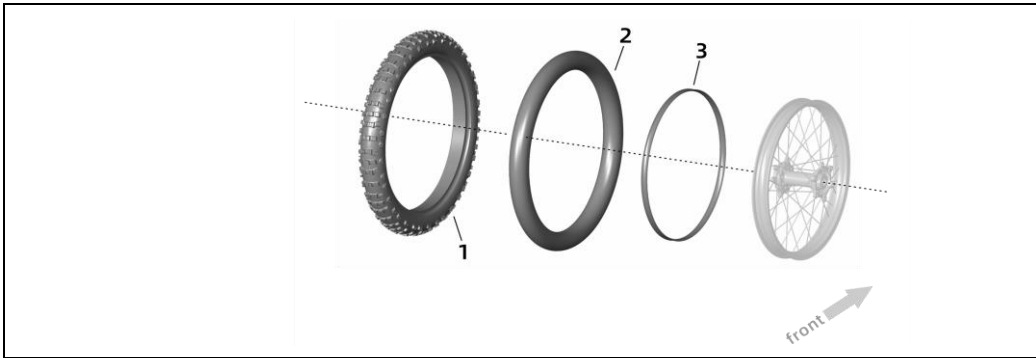
零部件图册-14



序号	零部件代码	零部件名称	英文	物料描述	尺寸/mm	重量/kg	可提供售后件	备注
14_01	51270-VQ5A-0000	前轮圈总成	FRONT Wheel Rim 1419 Assy.	网轮-1.4*19-铝合金T116轮圈喷漆阳极黑色-轮毂全机加阳极黑			●	
14_02	51290-VQ5A-0000	前轮辐条组合	FRONT Wheel Spokes 29215 Set	65Mn-Φ2.9*215-3价彩			●	
14_03	51210-VQ5A-0000	前轮毂组合	Front Wheel Hub Assy.	含前轮毂-油封-轴承			●	
14_04	51211-VQ5A-0000	前轮毂	Front Wheel Hub	铝合金-机加-阳极黑色				
14_05	B7-001-25-37-07	前轮油封	Seal Ring B7001 D2537	TC油封-Φ25-Φ37-7			●	
14_06	Z-6904-37-20-09	前轮轴承	Bearing Z6904	人本-Z6904-20*37*9			●	

Surron 巨龙科技

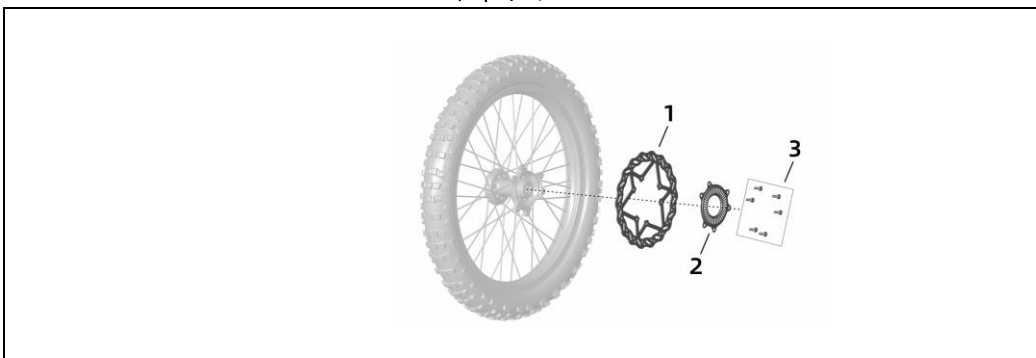
零部件图册-15



序号	零部件代码	零部件名称	英文	物料描述	尺寸/mm	重量/kg	可提供售后件	备注
15_01	51231-YQ5A-0000	前轮外胎	FRONT MT Tyre 80/100-19 (E4)	越野胎-80/100-19-CM708-E4 环保-3C			●	
15_02	51232-YQ5A-0000	前轮内胎	Inner Tyre 80/100-19 (E4)	越野胎-80/100-19-E4环保-3C			●	
15_03	51266-YQ2A-0000	轮圈垫带	19in Rim Band 20	19寸-20mm宽*1mm厚			●	

SURON 虬龙科技

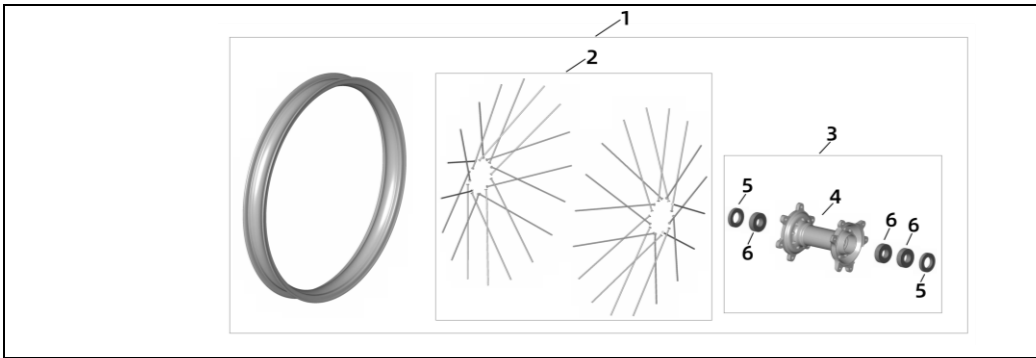
零部件图册-16



序号	零部件代码	零部件名称	英文	物料描述	尺寸/mm	重量/kg	可提供售后件	备注
16_01	52171-YQ5A-0000	制动盘	Brake Disc 2403	材料30Cr13-全抛光平盘-外径Φ240mm-3mm-黑色-6孔安装			●	
16_02	52172-YQ5A-0000	码盘	Sensor Gear	45钢-1mm厚-凸盘-电泳黑漆-Φ24			●	
16_03	B3-007-06-016-F0	制动盘安装螺钉	Screw B3007 M6*16	内六角盘头螺钉-GB/T2672-2004-M6*16-不锈钢				

SURON 虬龙科技

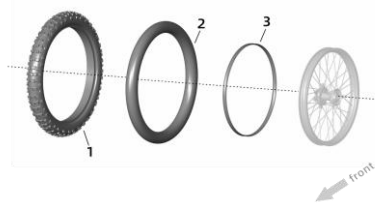
零部件图册-17



序号	零部件代码	零部件名称	英文	物料描述	尺寸/mm	重量/kg	可提供售后件	备注
17_01	51370-YQ5A-0000	后轮圈总成	REAR Wheel Rim 1619 Assy.	网轮-1.6*19-铝合金7116轮圈喷砂阳极黑色-轮毂全机加阳极黑色			●	
17_02	51390-YQ5A-0000	后轮辐条组合	REAR Wheel Spokes 29213 Set	65mm-Φ2.9*213-3价彩			●	
17_03	51310-YQ5A-0000	后轮毂组合	REAR Wheel Hub Assy.	含前轮毂-油封-轴承			●	
17_04	51311-YQ5A-0000	后轮毂	REAR Wheel Hub	铝合金-机加-阳极黑色				
17_05	B7-001-25-42-07	后轮油封	Seal Ring B7001 d2542	TC油封-Φ25-Φ42-7			●	
17_06	Z-6005-42-20-12	后轮轴承	Bearing Z6005	人本-Z6005-20*42*12			●	

SURON 虬龙科技

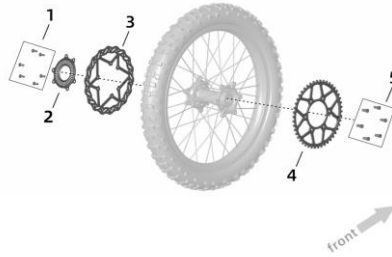
### 零部件图册-18



序号	零部件代码	零部件名称	英文	物料描述	尺寸/mm	重量/kg	可提供售后件	备注
18_01	51331-YQ5A-0100	外胎	REAR MT Tyre 90/90-19 (E4)	越野胎-越野胎-90/90-19-CM708-E4环保-3C			●	
18_02	51232-YQ5A-0000	后轮内胎	Inner Tyre 80/100-19 (E4)	越野胎-80/100-19 E4环			●	
18_03	51266-YQ2A-0000	轮圈垫带	19in Rim Band 20	19寸-20mm宽*1mm厚			●	

Surron 虬龙科技

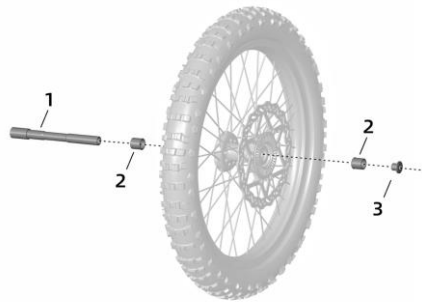
### 零部件图册-19



序号	零部件代码	零部件名称	英文	物料描述	尺寸/mm	重量/kg	可提供售后件	备注
19_01	B3-007-06-016-F0	制动盘安装螺钉	Screw B3007 M6*16	内六花盘头螺钉-GB/T2672-2004-M6*16-不锈钢				
19_02	52172-YQ5A-0000	码盘	Sensor Gear	45钢-1mm厚-凸盘-电泳黑漆-42齿			●	
19_03	52171-YQ5A-0000	制动盘	Brake Disc 2403	材料30Cr13-全抛光平盘-外径Φ240mm-3mm-黑色-6孔安装			●	
19_04	13204-YQ5A-0000	后链轮	REAR Sprocket 46T	45钢-520-46齿-3价彩			●	
19_05	B3-001-08-016-F0	后链轮安装螺钉	Screw B3001 M8*16	内六角圆柱头螺钉-GB/T70.1-2008-M8*16-不锈钢				

Surron 虬龙科技

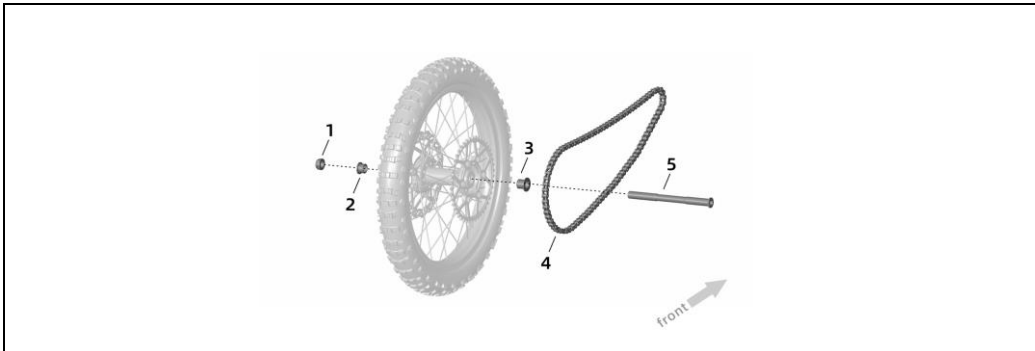
### 零部件图册-20



序号	零部件代码	零部件名称	英文	物料描述	尺寸/mm	重量/kg	可提供售后件	备注
20_01	51250-YQ5A-0000	前轮轴	FRONT Wheel Axle	台阶轴-35CrMo-Φ21*40-Φ20*168-内轴空阻161.5-中心钻-3价彩			●	
20_02	51261-YQ5A-0000	前轮衬套	FRONT Wheel Bushing	翻边衬套-Φ20*Φ24.5-124-小翻边Φ26-40Cr-3价彩			●	
20_03	51263-YQ5A-0000	前轮轴螺栓	FRONT Wheel Axle Nut	内六角盘头螺栓-盘头Φ27-头部厚度3.5-M16x1.5*15-3价彩			●	

Surron 虬龙科技

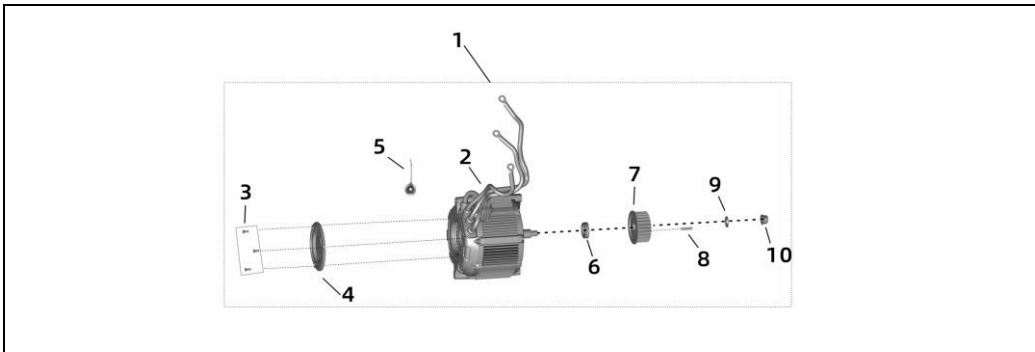
### 零部件图册-21



序号	零部件代码	零部件名称	英文	物料描述	尺寸/mm	重量/kg	可提供售后件	备注
21_01	51355-YQ5A-0000	后轮轴螺母	REAR Wheel Axle Nut	六角法兰面锁紧螺母-L15-M2*1.5-3价彩			●	
21_02	51361-YQ5A-0000	后轮左衬套	L REAR Wheel Bushing	翻边衬套-40Cr-Φ32*3.25-Φ25*13.25-Φ20-小翻边Φ26-3价彩			●	
21_03	51362-YQ5A-0000	后轮右衬套	R REAR Wheel Bushing	翻边衬套-40Cr-Φ38*2.5-Φ28*21-Φ20-小翻边Φ26-3价彩			●	
21_04	13114-YQ5A-0000	滚子链条	Drive Chain 520-96	520-96节			●	
21_05	51350-YQ5A-0000	后轮轴	REAR Wheel Axle	T型轴-35CrMo-Φ20*242mm-螺纹M20*1.5*18-5°心轴Φ14-沃克罗			●	

Sufon 巨龙科技

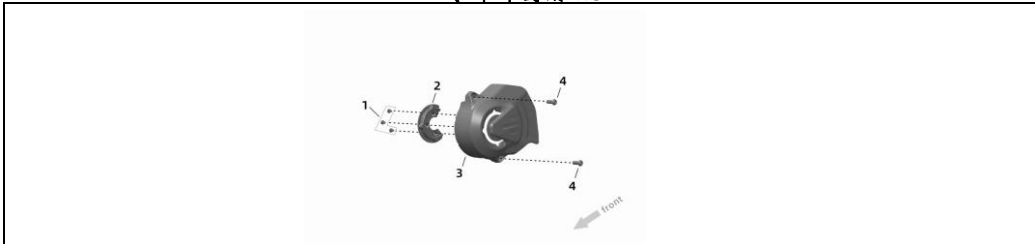
### 零部件图册-22



序号	零部件代码	零部件名称	英文	物料描述	尺寸/mm	重量/kg	可提供售后件	备注
22_01	11100-YQ5A-Z1	电机总成	PMSM CPL	含电机头总成-电机头装饰盖及安装螺钉-编码器-电机轴油封-电机输出轴平键-碟形垫片-前皮带轮及锁紧螺母			●	
22_02	11100-YQ5A-00B0	电机头总成(风冷)	PMSM w/o Side Logo Cap	6KW电机-表贴式磁钢-编码器-平键轴-轴键槽M12*1.25				
22_03	B3-004-04-012-F3	电机头装饰盖安装螺钉	Screw B3004 M4x12	内六角沉头螺钉-GB/T70.3-2008-M4*12-不锈钢				
22_04	11122-YQ5A-0000	电机头装饰盖	Side Logo Cap	铝合金铸造-暗沙金喷塑				
22_05	21157-YQ5A-0000	电机编码器	PMSM Encoder	线长200mm-带温度传感器			●	
22_06	B7-001-24-35-8	电机轴油封	Seal Ring B7001 d2435	TC油封-Φ24-Φ35-8-NJK			●	
22_07	13201-YQ5A-0000	前皮带轮	Primary Drive Belt Pulley	HTD同步轮-粉末冶金-8M-29mm宽-27齿-带M6螺孔-磷化发黑			●	
22_08	B6-003-05-025	电机输出轴平键	Flat Key B6003 5525	钢制C型平键-GB/T1096-2003-5*5*25mm				
22_09	FB05-002-23-12-1-E3	碟型垫片	Washer FB05002 D2312	碟形垫片-Φ23*Φ12*1-镀锌			●	
22_10	B2-007-12-F2	前皮带轮锁紧螺母	Nut B2007 M12	六角法兰面锁紧螺母-GB/T6187.2-2000-M12*1.25-3价彩				

Sufon 巨龙科技

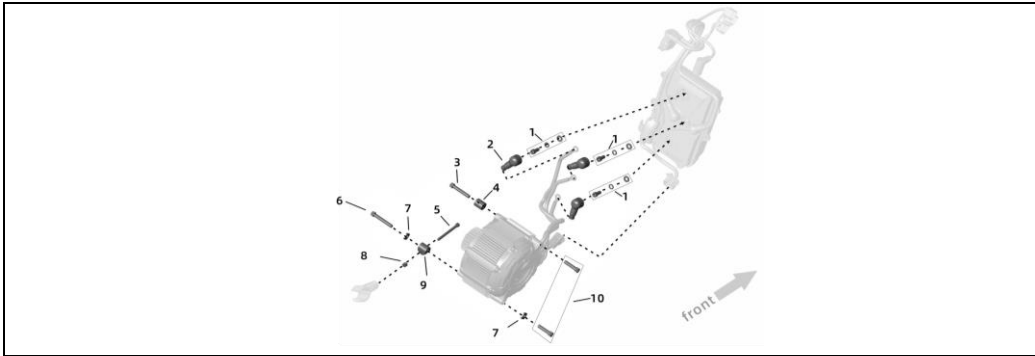
### 零部件图册-23



序号	零部件代码	零部件名称	英文	物料描述	尺寸/mm	重量/kg	可提供售后件	备注
23_01	FB03-004-006-F2	内衬安装自攻螺钉	Screw FB03004 PB3.5*6	十字圆头自攻钉-PB3.5*6-平厚-3价彩				
23_02	32224-YQ5A-0000	左尾盖内衬	Output Gear Inner Cover	PP-亮绿色坯-光面			●	
23_03	32222-YQ5A-0000	左尾盖	Output Gear Cover	PP-黑坯-皮纹			●	
23_04	B3-002-06-016-F0	左尾盖安装螺钉	Screw B3002 M6*16	内六角平圆头螺钉-GB/T70.2-2008-M6*16-不锈钢				

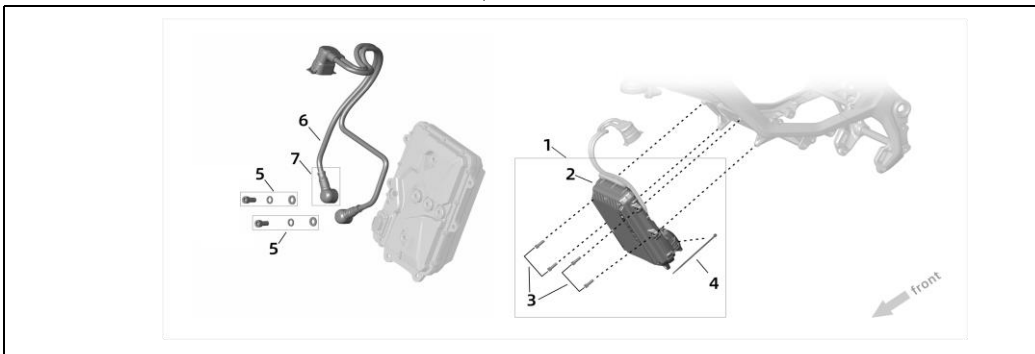


零部件图册-24



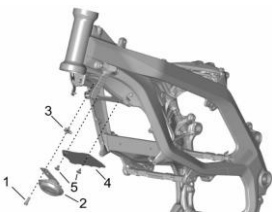
序号	零部件代码	零部件名称	英文	物料描述	尺寸/mm	重量/kg	可提供售后件	备注
24_01	B3-001-08-016-F0	控制器相线安装螺栓	Screw B3001 M8*12	内六角圆柱头螺钉(三组合)-GB/T70.1-2008-M8*16-不锈钢			●	
24_02	21144-YQ5A-0000	动力线防护胶帽	Power Cable Protector	硅橡胶-橙色			●	
24_03	B3-001-08-050-F0	电机头前左安装螺钉	Screw B3001 M8*50	内六角圆柱头螺钉-GB/T70.1-2008-M8*50-不锈钢				
24_04	11215-YQ5A-0000	电机头前左安装衬套	FRONT Motor Support Bushing	铝合金-Φ20*Φ8-23.5-T6-HB100-阳极银色			●	
24_05	B3-001-06-070-F0	电机头位置调节螺钉	Screw B3001 M6*70	内六角圆柱头螺钉-GB/T70.1-2008-M6*70-不锈钢				
24_06	B3-001-08-055-F0	电机头后左安装螺钉	Screw B3001 M8*55	内六角圆柱头螺钉-GB/T70.1-2008-M8*55-不锈钢				
24_07	11172-YQ2A-0000	电机头位置调节器压板	Motor Position Adjuster Limitation Pin	冲焊件-不锈钢t3.0借用轻蜂			●	
24_08	B2-019-06-F2	电机头位置调节螺母	Nut B2019 M6*3	六角厚螺母-GB55-1976-M6-3价彩				
24_09	11216-YQ5A-0000	电机头后左安装衬套	REAR Motor Support Bushing	铝合金型材-Φ8*23.5-调节螺孔M6-T6-HB100-阳极银色			●	
24_10	B3-001-08-035-F0	电机头前右安装螺钉 电机头后右安装螺钉	Screw B3001 M8*35	内六角圆柱头螺钉-GB/T70.1-2008-M8*35-不锈钢				

零部件图册-25



序号	零部件代码	零部件名称	英文	物料描述	尺寸/mm	重量/kg	可提供售后件	备注
25_01	21100-YQ5A-Z1	电机控制器组合	UB MCU CPL.	含电机控制器总成-控制器安装螺钉-控制器限位油管扎带			●	
25_02	21100-YQ5A-10B0	电机控制器总成	UB MCU	NXP编码器控制器-72V-48管-550A/140-180A-带CAN通讯-四档-铝合金底壳-烤漆哑光黑				
25_03	B3-001-06-020-F0	控制器安装螺钉	Screw B3001 M6*20	内六角圆柱头螺钉-GB/T70.1-2008-M6*20-不锈钢				
25_04	81147-YQ2A-0000	控制器限位油管扎带	Cable Tie 36150	黑色尼龙扎带3.6mm*150mm				
25_05	B8-001-08-016-F0	控制器相线安装螺栓	Screw B3001 M8*16	内六角圆柱头螺钉(三组合)-GB/T70.1-2008-M8*16-不锈钢				
25_06	24110-YQ5A-0000	锂电池放电电线总成	Battery Power Cable	锂电池放电电线-6AWG硅胶线530mm-股包编织管-Φ8mm-镀金			●	
25_07	21144-YQ5A-0000	动力线防护胶帽	Power Cable Protector	硅橡胶-橙色			●	

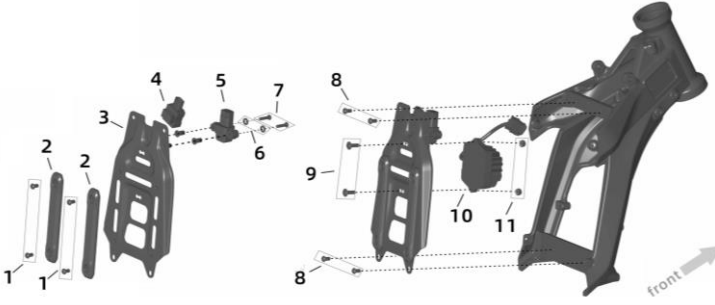
### 零部件图册-26



序号	零部件代码	零部件名称	英文	物料描述	尺寸/mm	重量/kg	可提供售后件	备注
26.01	B3-001-06-016-F0	喇叭安装螺钉	Screw B3001 M6*16	内六角圆柱头螺钉-GB/T70.1-2008-M6*16-不锈钢				
26.02	29310-YS1A-0100	喇叭	Horn 3C	3C-Φ69-单喇叭-DL128-带电容-II型-黑色带电容			●	限定3C
	29310-YS1A-0000	喇叭	Horn EU	欧标-Φ70-单喇叭-DL128-带电容-II型-黑色带电容			●	限定欧标
26.03	FB02-001-06-F2	喇叭安装螺钉夹	Clipmutter FB02001 M6	螺钉夹-M6-3价彩				
26.04	21103-YQ5A-0000	控制器上装饰板	MUC Top Mud Plate	PP型塑料-1mm厚			●	
26.05	B5-004-R6080	控制器上装饰板安装铆钉	Nylon Rivet B5004	尼龙铆钉-R6080-黑色			●	

SURON 巨龙科技

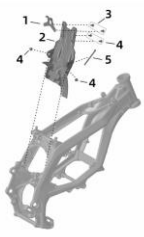
### 零部件图册-27



序号	零部件代码	零部件名称	英文	物料描述	尺寸/mm	重量/kg	可提供售后件	备注
27.01	B3-002-06-010-F0	锂电池前支撑块安装螺钉	Screw B3002 M6*10	内六角平圆头螺钉-GB/T70.2-2008-M6*10-不锈钢				
27.02	32353-YQ5A-0100	锂电池前支撑块	Battery Front Supporting Block	PA6+GF20-黑环-皮纹			●	
27.03	26141-YQ5A-0000	锂电池前挡板	Battery Front Supporting Plate	冲压件-SAPH370-t=1.5-电泳黑漆			●	
27.04	22950-YS1A-0000	闪光灯	Flasher	数字式-带安装胶套-缺灯指示			●	
27.05	21250-YS1A-0000	倾倒传感器	Tilt Switch	霍尔式-65度熄火			●	
27.06	B4-001-06-F2	倾倒传感器安装垫片	Washer B4001 D6	平垫片-GB/T97.1-2002-Φ6-3价彩				
27.07	B3-002-05-020-F0	倾倒传感器安装螺钉	Screw B3002 M5*20	内六角平圆头螺钉-GB/T70.2-2008-M5*20-不锈钢				
27.08	B3-002-06-010-F0	锂电池前支撑块安装螺钉	Screw B3002 M6*10	内六角平圆头螺钉-GB/T70.2-2008-M6*10-不锈钢				
27.09	FB03-001-06-010-F0	转换器安装螺钉	Screw FB03001 M6*10	内六角盘头螺钉-盘头Φ14-M6*10-不锈钢				
27.10	21300-YQ5A-0200	转换器	Converter	55W-高低压隔离-铝合金外壳-塑料			●	
27.11	B2-008-06-F2	转换器安装螺母	Nut B2008 M6	非金属嵌件六角锁紧螺母-GB/T889.1-2000-M6-3价彩				

SURON 巨龙科技

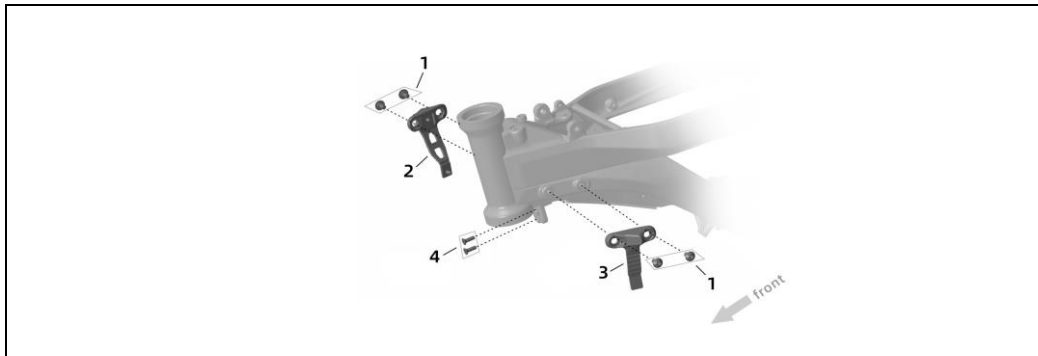
### 零部件图册-28



序号	零部件代码	零部件名称	英文	物料描述	尺寸/mm	重量/kg	可提供售后件	备注
28.01	26290-YQ5A-0000	电池仓锁挂钩	Battery Case Lock Hook	SAPH370, t=2-3价彩			●	
28.02	32354-YQ5A-0000	电池后挡板	Battery Rear Supporting Plate	PP-黑环-砂纹			●	
28.03	FB01-001-06-012-F0	电池后挡板上安装螺钉	Screw FB01001 M6*12	内六角盘头台阶螺钉-盘头Φ14-M6*12-台阶Φ8.5*3-不锈钢				
28.04	FB01-001-06-012-F0	电池后挡板下安装螺钉	Screw FB01001 M6*12	内六角盘头台阶螺钉-盘头Φ14-M6*12-台阶Φ8.5*3-不锈钢				
28.05	81147-YQ2A-0000	尾灯主线缆扎带	Cable Tie 36150	黑色尼龙扎带3.6mm*150mm			●	

SURON 巨龙科技

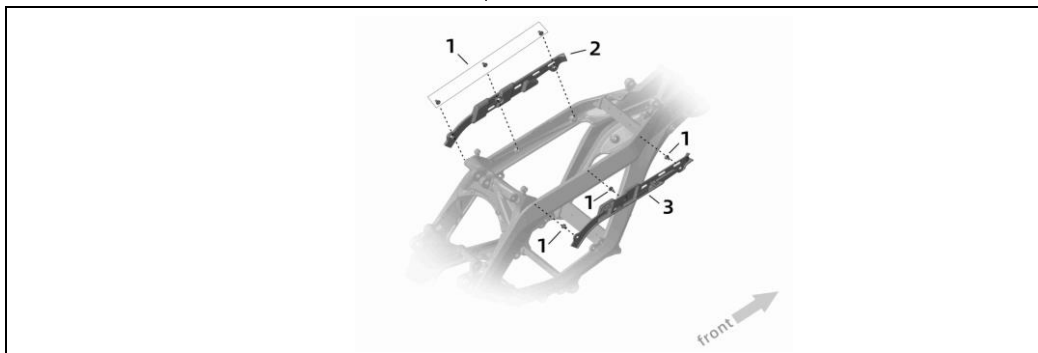
零部件图册-29



序号	零部件代码	零部件名称	英文	物料描述	尺寸/mm	重量/kg	可提供售后件	备注
29_01	FB01-001-06-012-F0	限位块安装螺钉	Screw FB01001 M6*12	内六角盘头台阶螺钉-盘头Φ14-M6*12-台阶Φ8.5*2-不锈钢				
29_02	51138-YQ5A-0000	右转向限位块	R Steering Block	TPU-黑坯-砂纹			●	
29_03	51137-YQ5A-0000	左转向限位块	L Steering Block	TPU-黑坯-砂纹			●	
29_04	B3-003-05-016-F0	方向锁安装螺钉	Screw B3003 M5*16	内六角沉头螺钉-GB/T70.3-2008-M5*16-不锈钢				

SURON 虬龙科技

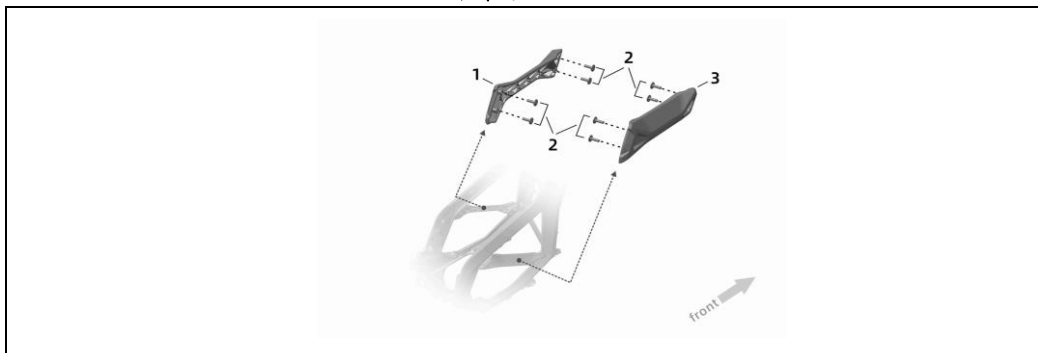
零部件图册-30



序号	零部件代码	零部件名称	英文	物料描述	尺寸/mm	重量/kg	可提供售后件	备注
30_01	B3-003-05-010-F0	锂电池左右限位块安装螺钉	Screw B3003 M5*10	内六角沉头螺钉-GB/T70.3-2008-M5*10-不锈钢				
30_02	32356-YQ5A-0000	锂电池左限位块	L Battery Position Plate	PP-黑坯-带皮纹			●	
30_03	32357-YQ5A-0000	锂电池右限位块	R Battery Position Plate	PP-黑坯-带皮纹			●	

SURON 虬龙科技

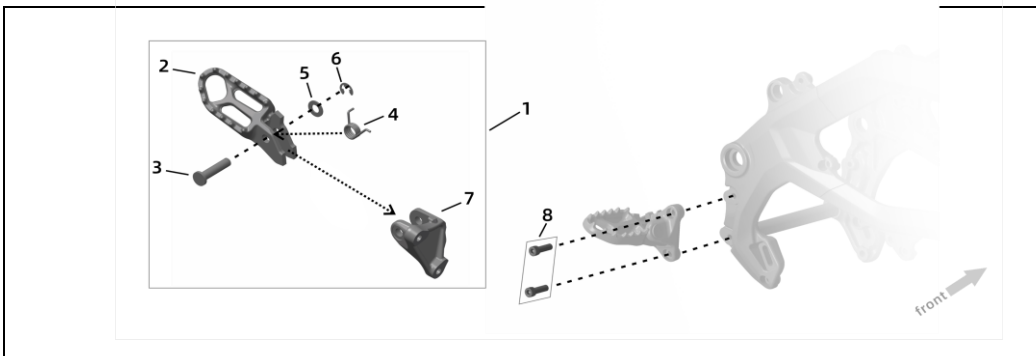
零部件图册-31



序号	零部件代码	零部件名称	英文	物料描述	尺寸/mm	重量/kg	可提供售后件	备注
31_01	32358-YQ5A-0000	电池左防护块	L Battery Protector	PA6+GF20-黑坯-皮纹			●	
31_02	FB03-003-04-013-F3	电池左防护块安装螺钉	Screw FB03003 M4*13	十字头双线自攻钉-M4*13-黑锌				
		电池右防护块安装螺钉						
31_03	32359-YQ5A-0000	电池右防护块	R Battery Protector	PA6+GF20-黑坯-皮纹			●	

SURON 虬龙科技

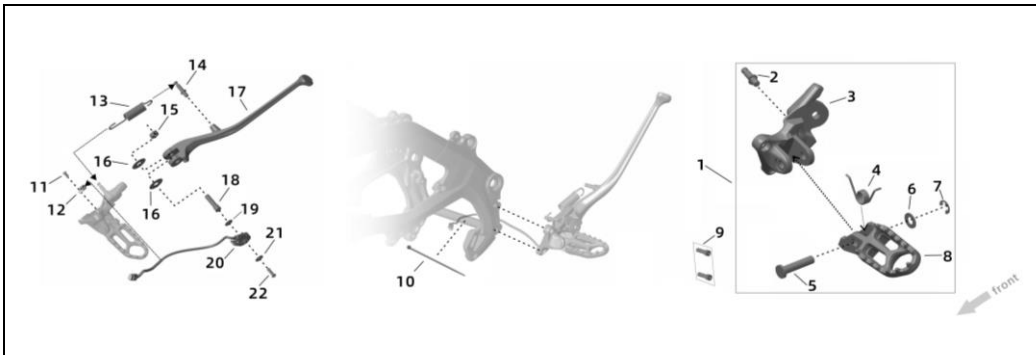
### 零部件图册-32



序号	零部件代码	零部件名称	英文	物料描述	尺寸/mm	重量/kg	可提供售后件	备注
32_01	42210-YQ5A-Z	右脚踏大总成	R Footpeg Assy.	含右脚踏总成及右脚踏支架			●	
32_02	42211-YQ5A-0000	右脚踏	R Footpeg	铝合金锻造机加-阳极氧化银灰色			●	
32_03	42116-YQ5A-0000	脚踏安装销	Footpeg INST. Pin	销轴-GB/T882-2008-Φ10*43-不锈钢				
32_04	42215-YQ5A-0000	右脚踏回位簧	Footpeg Spring	弹簧钢Φ2.5-3价彩				
32_05	B4-001-10-F0	脚踏安装垫片	Washer B4001 D10	平垫片-GB/T197.1-2002-Φ10-不锈钢				
32_06	B4-007-08-F0	脚踏安装开口挡圈	E-type Circlip B4007 d8	开口挡圈(卡簧)-GB/T896-1986-内径Φ8-不锈钢				
32_07	42212-YQ5A-0000	右脚踏支架	R Footpeg Bracket	铝合金锻造机加-阳极氧化黑色				
32_08	B3-001-08-025-F0	右脚踏支架安装螺钉	Screw B3001 M8*25	内六角圆柱头螺钉-GB/T70.1-2008-M8*25-不锈钢				

SURON 巨龙科技

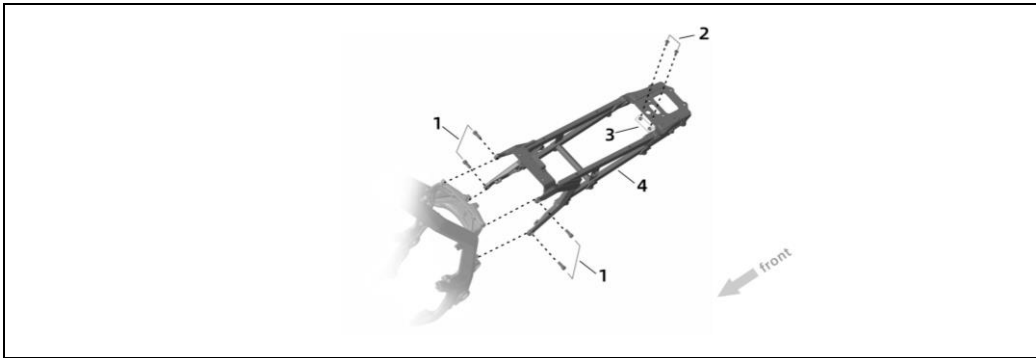
### 零部件图册-33



序号	零部件代码	零部件名称	英文	物料描述	尺寸/mm	重量/kg	可提供售后件	备注
33_01	42110-YQ5A-Z	左脚踏大总成	L Footpeg Assy.	含左脚踏总成及左脚踏支架			●	
33_02	41555-YQ2A-0000	侧支架挂销	Top Side Stand Pin	M8-128-30钢-3价彩-借用轻峰侧支架弹簧挂销A				
33_03	42112-YQ5A-0000	左脚踏支架	L Footpeg Bracket	铝合金锻造-带侧支架安装块-阳极氧化黑色				
33_04	42115-YQ5A-0000	左脚踏回位簧	Footpeg Spring	弹簧钢Φ2.5-3价彩				
33_05	42116-YQ5A-0000	脚踏安装销	Footpeg INST. Pin	销轴-GB/T882-2008-Φ10*43-不锈钢				
33_06	B4-001-10-F0	脚踏安装垫片	Washer B4001 d10	平垫片-GB/T197.1-2002-Φ10-不锈钢				
33_07	B4-007-08-F0	脚踏安装开口挡圈	E-type Circlip B4007 d8	开口挡圈(卡簧)-GB/T896-1986-内径Φ8-不锈钢				
33_08	42111-YQ5A-0000	左脚踏	L Footpeg	铝合金锻造机加-阳极氧化银灰色			●	
33_09	B3-001-08-025-F0	左脚踏支架安装螺钉	Screw B3001 M8*25	内六角圆柱头螺钉-GB/T70.1-2008-M8*25-不锈钢				
33_10	81147-YQ2A-0000	侧支架熄火开关线固定扎带	Cable Tie 36150	黑色尼龙扎带3.6mm*150mm			●	
33_11	B3-002-05-010-F0	线夹安装螺钉	Screw B3002 M5*10	内六角平圆头螺钉-GB/T70.2-2008-M5*10-不锈钢				
33_12	81138-YQ2A-0000	侧支架熄火开关线夹	Side Stand Switch Clip	黑色尼龙塑料-LR-1/4 直径6.35mm			●	
33_13	41556-YQ5A-0000	侧支架回位簧	Side Stand Spring	弹簧钢Φ1.5-Φ3-双簧-3价彩			●	
33_14	41555-YQ2A-0000	侧支架回位簧挂销	BOTTOM Side Stand Pin	M8-128-30钢-3价彩-借用轻峰侧支架弹簧挂销A			●	
33_15	B2-007-10-F2	侧支架安装螺母	Nut B2007 M10*1.25	六角法兰面锁紧螺母-GB/T6187.2-2000-M10*1.25-3价彩				
33_16	41558-YQ5A-0000	侧支架安装垫片	Side Stand Washer	冲压-不锈钢304-t=0.5-内孔Φ10			●	
33_17	41550-YQ5A-0000	侧支架	Side Stand	铝合金型材、锻焊焊-喷砂-阳极氧化银灰色/蓝色			●	
33_18	41559-YQ5A-0000	侧支架安装螺钉	Side Stand Axle	1#槽型台肩螺栓-总长43-M10*1.25*21.5-头部厚度3-头部螺纹长度20-GB/T228-2002-GB			●	
33_19	FB09-002-06-16-02-F0	侧支架熄火开关安装内垫片	Washer FB09002 d6d12	平垫片-Φ6*Φ16*2-不锈钢				
33_20	23410-YQ5A-0000	侧支架熄火开关	Side Stand Switch	机械式			●	
33_21	FB09-002-06-15-01-F2	侧支架熄火开关安装垫片	Washer FB09002 d6d15	平垫片-Φ6*Φ15*1-3价彩				
33_22	B3-002-06-020-F0	侧支架熄火开关安装螺钉	Screw B3002 M6*20	内六角平圆头螺钉-GB/T70.2-2008-M6*20-不锈钢				

SURON 巨龙科技

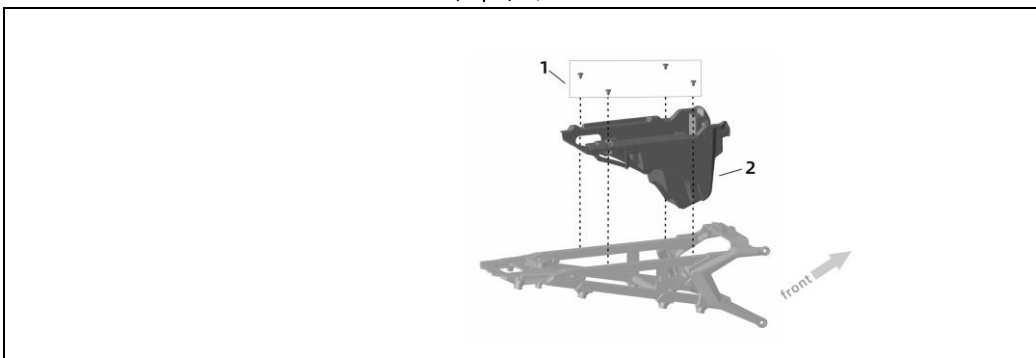
零部件图册-34



序号	零部件代码	零部件名称	英文	物料描述	尺寸/mm	重量/kg	可提供售后件	备注
34_01	B3-001-08-020-F0	尾架安装螺钉	Screw B3001 M8*20	内六角圆柱头螺钉-GB/T70.1-2008-M8*20-不锈钢				
34_02	B3-003-06-020-F0	座垫锁座安装螺钉	Screw B3003 M6*20	内六角沉头螺钉-GB/T70.3-2008-M6*20-不锈钢				
34_03	B2-001-06-F2	座垫锁座安装螺母	Nut B2001 M6	六角螺母-GB/16170-2000-M6-3价彩				
34_04	41520-YQ5A-0000	尾架总成	Subframe	铝合金型材、钣金和铝板组焊-喷砂阳极氧化			●	

SURON 巨龙科技

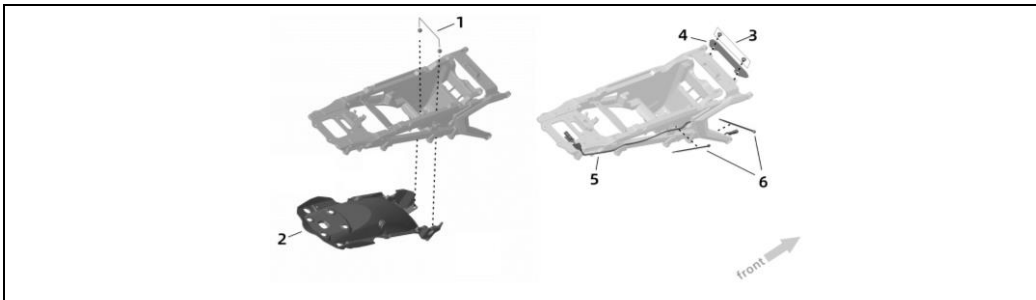
零部件图册-35



序号	零部件代码	零部件名称	英文	物料描述	尺寸/mm	重量/kg	可提供售后件	备注
35_01	B5-004-R6080	充电器安装仓安装铆钉	Nylon Rivet B5004	尼龙铆钉-R6080-黑色			●	
35_02	31610-YQ5A-0000	充电器安装仓	Subframe Storage Case	PP-黑坯-全砂纹			●	

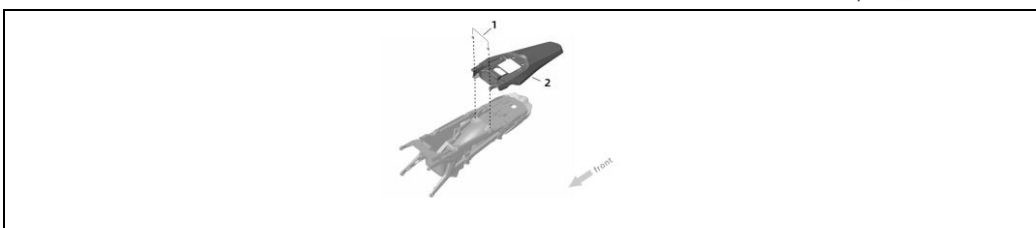
SURON 巨龙科技

零部件图册-36



序号	零部件代码	零部件名称	英文	物料描述	尺寸/mm	重量/kg	可提供售后件	备注
36_01	B5-004-R6080	后挡泥中段前安装铆钉	Nylon Rivet B5004	尼龙铆钉-R6080-黑色			●	
36_02	32320-YQ5A-0000	后挡泥中段	Subframe Fender	PP-黑坯-砂纹			●	
36_03	B5-004-R6080	电池仓锁防盖片安装铆钉	Nylon Rivet B5004	尼龙铆钉-R6080-黑色			●	
36_04	98203	电池仓锁防盖片	Battery Case Safe Plate	PP-1mm片材-150*30*1mm			●	
36_05	24150-YQ5A-0000	尾灯转接线	Tail Light Harness	尾灯转接线-尾架段			●	
36_06	81147-YQ2A-0000	尾灯转接线固定扎带	Cable Tie 36150	黑色尼龙扎带3.6mm*150mm			●	

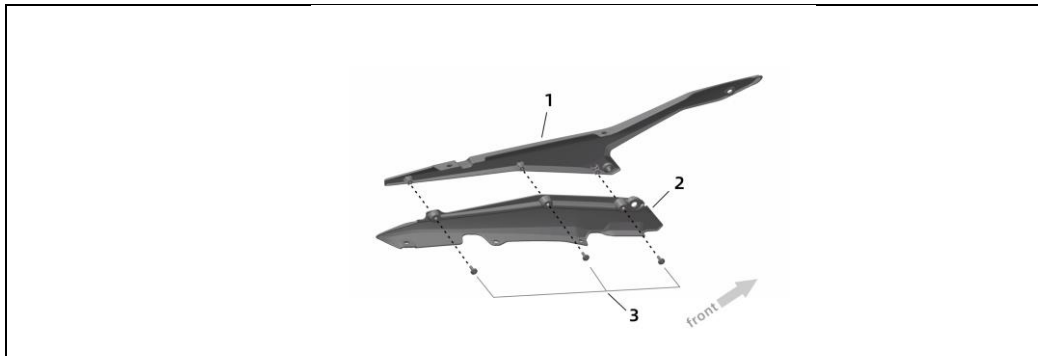
SURON 巨龙科技



序号	零部件代码	零部件名称	英文	物料描述	尺寸/mm	重量/kg	可提供售后件	备注
37_01	FB03-003-04-013-F3	后挡泥板前安装螺钉	Screw FB03003 M4*13	十字头双线自攻钉-M4*13-黑锌				
37_02	31300-YQ5A-0000	后挡泥板	REAR Fender	PP-亮白色坯-光面			●	

SURON 巨龙科技

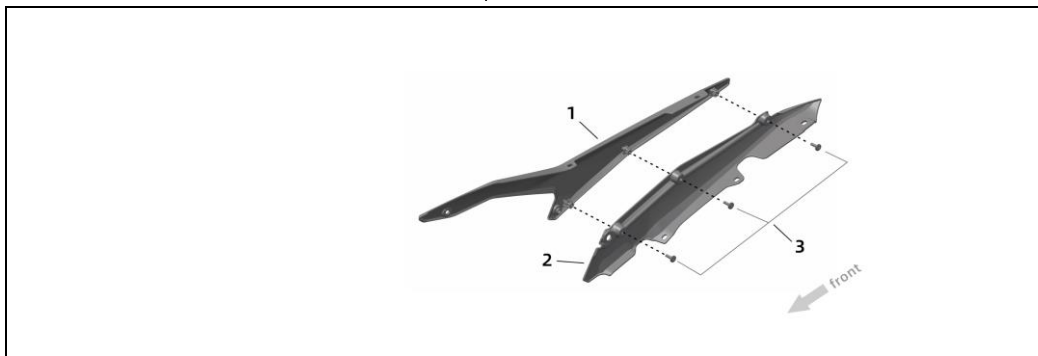
零部件图册-38



序号	零部件代码	零部件名称	英文	物料描述	尺寸/mm	重量/kg	可提供售后件	备注
38_01	32010-YQ5A-0000	左车体	L Frame Shroud	黑色PP-光面			●	
38_02	32030-YQ5A-0000	左下车体	L Subframe Shroud	PP-黑环-皮纹			●	
38_03	FB03-003-04-013-F3	左车体连接螺钉	Screw FB03003 M4*13	十字头双线自攻钉-M4*13-黑漆				

SURON 巨龙科技

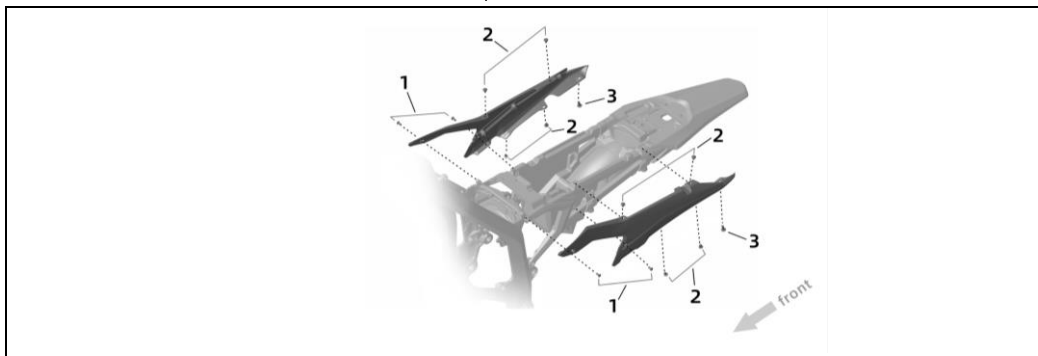
零部件图册-39



序号	零部件代码	零部件名称	英文	物料描述	尺寸/mm	重量/kg	可提供售后件	备注
39_01	32020-YQ5A-0000	右车体	R Frame Shroud	黑色PP-光面			●	
39_02	32040-YQ5A-0000	右下车体	R Subframe Shroud	PP-黑环-皮纹			●	
39_03	FB03-003-04-013-F3	右车体连接螺钉	Screw FB03003 M4*13	十字头双线自攻钉-M4*13-黑漆				

SURON 巨龙科技

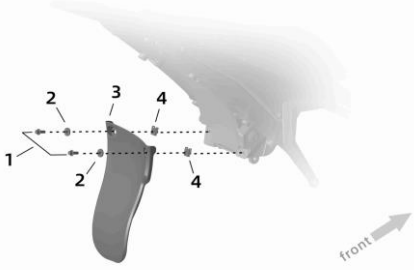
零部件图册-40



序号	零部件代码	零部件名称	英文	物料描述	尺寸/mm	重量/kg	可提供售后件	备注
40_01	B3-002-05-012-F0	左车体安装螺钉	Screw B3002 M5*12	内六角平圆头螺钉-GB/T70.2-2008-M5*12-不锈钢				
		右车体安装螺钉						
40_02	B5-004-R6080	右车体安装铆钉	Nylon Rivet B5004	尼龙铆钉-R6080-黑色				
		左下车体安装铆钉						
		右下车体安装铆钉						
40_03	FB03-001-06-016-F0	左下车体安装螺钉	Screw FB03001 M6*16	内六角盘头螺钉-盘头Φ14-M6*16-不锈钢				
		右下车体安装螺钉						

SURON 巨龙科技

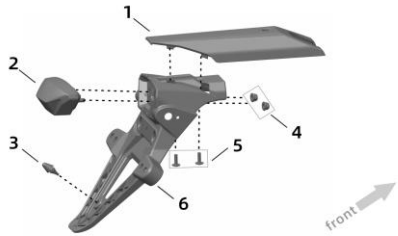
零部件图册-41



序号	零部件代码	零部件名称	英文	物料描述	尺寸/mm	重量/kg	可提供售后件	备注
41_01	B1-008-06-016-F2	后轮前挡泥安装螺钉	Screw B1008 M6*16	六角法兰面螺栓-GB/T5789-1986-M6*16-3价彩				
41_02	31218-YS1A-0000	后轮前挡泥安装翻边衬套	REAR Mud Flap INST. Washer	翻边衬套-Φ18*2-Φ9*3-Φ6-3价彩-借用蜜蜂前挡泥安装翻边衬套			●	
41_03	31310-YQ5A-0000	后轮前挡泥	REAR Mud Flap	TPU-黑坯-砂纹			●	
41_04	FB02-001-06-F2	后轮前挡泥安装螺纹夹	Clipnutter FB02001 M6	螺纹夹-M6-3价彩				

SURON 巨龙科技

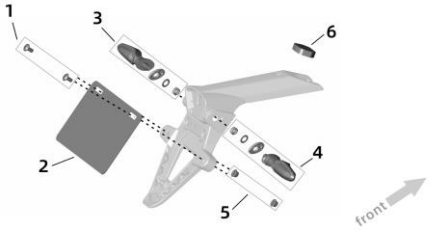
零部件图册-42



序号	零部件代码	零部件名称	英文	物料描述	尺寸/mm	重量/kg	可提供售后件	备注
42_01	32367-YQ5A-0000	尾灯安装罩装饰块	Tail Light Cover Plate	PP-黑坯-皮纹			●	
42_02	22200-YQ5A-0000	尾灯	Tail Light	LED-带牌照灯-M6安装螺栓			●	
42_03	81118-NM1A-0000	后牌照缓冲胶	Licence Plate Rubber Damper	天然橡胶-借用远平5230170-901315-YH901315-硬度50°			●	
42_04	B2-015-06-F2	尾灯安装螺母	Nut B2015 M6	非金属嵌件六角法兰面锁紧螺母-GB/T6183.1-2000-M6-3价彩				
42_05	FB03-003-04-013-F3	尾灯安装罩上安装螺钉	Screw FB03003 M4*13	十字头双线自攻钉-M4*13-黑漆				
42_06	32366-YQ5A-0000	尾灯安装罩	Tail Light Bracket	PP-黑坯-皮纹			●	

SURON 巨龙科技

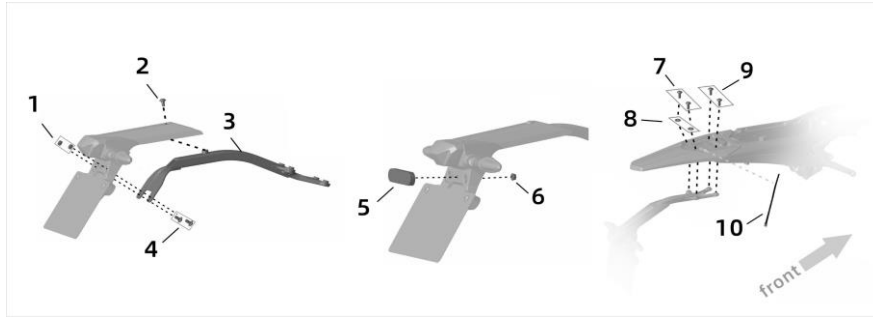
零部件图册-43



序号	零部件代码	零部件名称	英文	物料描述	尺寸/mm	重量/kg	可提供售后件	备注
43_01	FB03-001-06-012-F0	后广告牌安装螺钉	Screw FB03001 M6*12	内六角盘头螺钉-盘头Φ14-M6*12-不转胶				
43_02	81181-YS1A-0000	后广告牌	Logo Plate	通用-ABS			●	
43_03	22500-YQ5A-0000	后左转向灯	L REAR Turn Signal	LED-3C-EC-3灯珠-M10*1细牙螺杆-6mm安装螺母-非安装限位塑料块			●	
43_04	22600-YQ5A-0000	后右转向灯	R REAR Turn Signal	LED-3C-EC-3灯珠-M10*1细牙螺杆-6mm安装螺母-非安装限位塑料块			●	
43_05	B2-015-06-F2	后广告牌安装螺母	Nut B2015 M6	非金属嵌件六角法兰面锁紧螺母-GB/T6183.1-2000-M6-3价彩				
43_06	98201	尾灯安装罩支架缓冲泡棉	Tail Light Cover Bracket Buffer Foam	黑色EVA泡棉-44*30*10mm-单面带胶			●	

SURON 巨龙科技

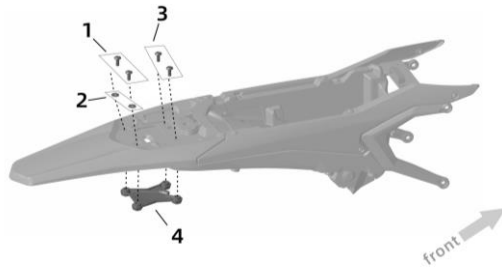
零部件图册-44



序号	零部件代码	零部件名称	英文	物料描述	尺寸/mm	重量/kg	可提供售后件	备注
44_01	B2-019-06-F2	尾灯安装罩下安装螺母	Nut B2019 M6	六角厚螺母-GB55-1976-M6-3 位漆				
44_02	FB01-001-06-012-F0	尾灯安装罩装饰块安装螺钉	Screw FB01001 M6*12	内六角盘头台阶螺钉-盘头Φ14- M6*12-台阶Φ8.5*3-不锈钢				
44_03	41660-YQ5A-0000	尾灯安装罩支架	Tail Light INST. Bracket	铝合金焊接-阳极氧化黑色			●	
44_04	FB03-001-06-012-F0	尾灯安装罩下安装螺钉	Screw FB03001 M6*12	内六角盘头螺钉-盘头Φ14- M6*12-不锈钢				
44_05	22920-NM1A-0000	后反射器	REAR Reflector	后反射器-红色-E4-3C-KM206			●	
44_06	B2-015-06-F2	后反射器固定螺母	Nut B2015 M6	非金属嵌件六角法兰面锁紧螺母- GR/T6183.1-2000-M6-3彩色				
44_07	FB03-001-06-020-F0	后挡泥板后安装螺钉	Screw FB03001 M6*20	六角盘头螺钉-盘头Φ14- M6*20-不锈钢				
44_08	31218-YS1A-0000	后挡泥板后安装翻边衬套	REAR Fender INST. Washer	翻边衬套-Φ18*2-Φ9*3-Φ6-3彩色- 带开槽纤维增强挡泥板安装翻边衬套			●	
44_09	FB03-001-06-016-F0	后挡泥中段后安装螺钉	Screw FB03001 M6*16	内六角盘头螺钉-盘头Φ14- M6*16-不锈钢				
44_10	81147-YQ2A-0000	后转向灯线安装扎带	Cable Tie 36150	黑色尼龙扎带3.6mm*150mm			●	

SuYuan 巨龙科技

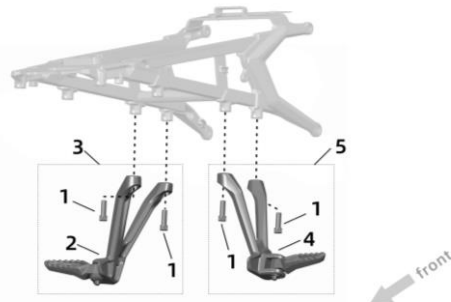
零部件图册-45 (可选)



序号	零部件代码	零部件名称	英文	物料描述	尺寸/mm	重量/kg	可提供售后件	备注
45_01	FB03-001-06-020-F0	后挡泥板后安装螺钉	Screw FB03001 M6*20	六角盘头螺钉-盘头Φ14- M6*20-不锈钢				
45_02	31218-YS1A-0000	后挡泥板后安装翻边衬套	REAR Fender Cover Plate INST. Washer	翻边衬套-Φ18*2-Φ9*3-Φ 6-3彩色-借用悬峰前挡泥板安装 翻边衬套			●	
45_03	FB03-001-06-016-F0	后挡泥中段后安装螺钉	Screw FB03001 M6*16	内六角盘头螺钉-盘头Φ14- M6*16-不锈钢				
45_04	31325-YQ5A-0000	后挡泥下固定板	REAR Fender Cover Plate	PP-黑斑-砂纹-内嵌GB6170螺 母M6四颗			●	

SuYuan 巨龙科技

零部件图册-46



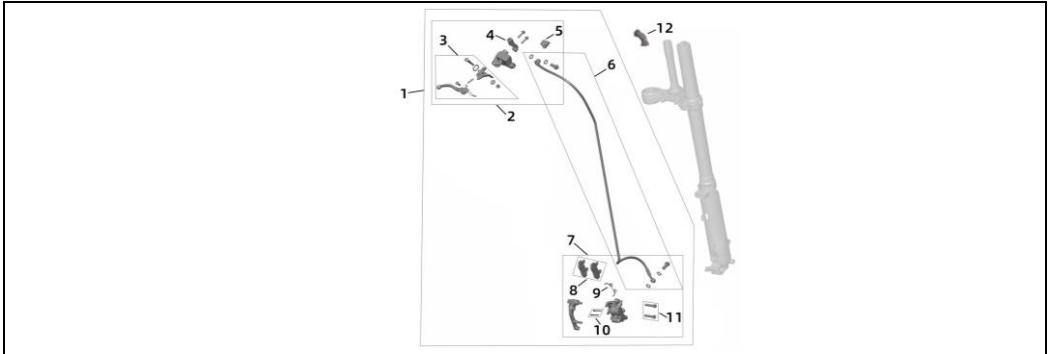
序号	零部件代码	零部件名称	英文	物料描述	尺寸/mm	重量/kg	可提供售后件	备注
46_01	B3-001-08-025-F0	后左脚蹬支架安装螺钉	Screw B3001 M8*25	内六角圆柱头螺钉-GB/T70.1- 2008-M8*25-不锈钢				限定3C
		后右脚蹬支架安装螺钉						
46_02	42130-YQ5A-0000	后左脚蹬总成	L Rear FootPeg Assy.	铝合金锻造机加-带销轴垫片 卡簧				限定3C
46_03	42130-YQ5A-Z	后左脚蹬大总成	L Rear FootPeg Assy. w/ Screw	含后左脚蹬总成及安装螺栓			●	限定3C
46_04	42230-YQ5A-0000	后右脚蹬总成	R Rear FootPeg Assy.	铝合金锻造机加铝合金锻造机 加-带销轴垫片卡簧				限定3C
46_05	42230-YQ5A-Z	后右脚蹬大总成	R Rear FootPeg Assy. w/Screw	含后右脚蹬总成及安装螺栓			●	限定3C

SuYuan 巨龙科技





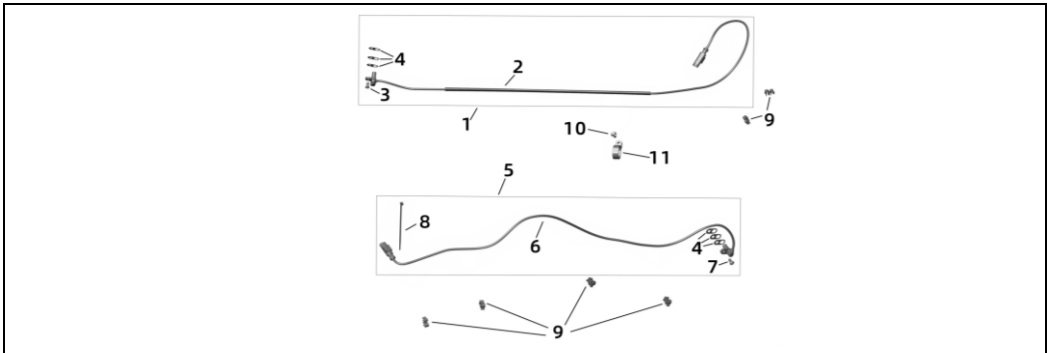
### 零部件图册-49



序号	零部件代码	零部件名称	英文	物料描述	尺寸/mm	重量/kg	可提供售后件	备注
49_01	52100-YQ5A-0000	前制动总成	Front Brake System Assy.	前制动总成-越野版-带镜座			●	
49_02	52110-YQ5A-0000	前制动上泵总成	Front Brake Cylinder	含前制动手柄总成-前制动上泵-上泵后压盖总成-前制动开关-上泵过油螺栓及铜垫圈			●	
49_03	52111-YQ5A-0000	前制动手柄总成	Front Brake Lever Assy.	含前制动手柄-前制动手柄连接销-卡簧-调整螺钉-铁架螺母-压簧-前制动手柄头-油管接头-前制动手柄头固定螺母			●	
49_04	52113-YQ5A-0000	上泵后压盖	Front Brake Cylinder Clamp w/ Mirror Mount	铝合金-压铸-烤漆暗沙金-带镜座-螺纹M10x1.25			●	
49_05	52121-YQ5A-0000	前制动开关	Front Brake Switch	方形开关-塑料外壳-插片接口			●	
49_06	52140-YQ5A-0000	前制动油管总成	Front Brake Hose	含前制动油管-上泵过油螺栓-下泵过油螺栓-油管接头铜垫圈			●	
49_07	52190-YQ5A-0000	前制动钳总成	Front Brake Caliper Assy.	含前制动钳-蹄片-安装支架及螺栓-下泵过油螺栓及铜垫圈			●	
49_08	52191-YQ5A-0000	前制动蹄片	Front Brake Pad	金属烧结蹄片			●	
49_09	52194-YQ5A-0000	制动片滑动轴	Brake Pad Pin	非标件-总长38.8mm-螺纹M8x6-轴径φ5			●	
49_10	52193-YQ5A-0000	制动钳弹簧片	Brake Pad Retaining Spring	不锈钢-回位弹片-V形双孔			●	
49_11	B3-001-08-035-F0	前制动钳安装螺栓	Screw B3001 M8*35	内六角圆柱头螺钉-GB/T70.1-2008-M8x35-不锈钢			●	
49_12	52113-YQ5C-0000	上泵后压盖	Front Brake Cylinder Clamp	铝合金-压铸-烤漆暗沙金-不带镜座			●	

SURON 巨龙科技

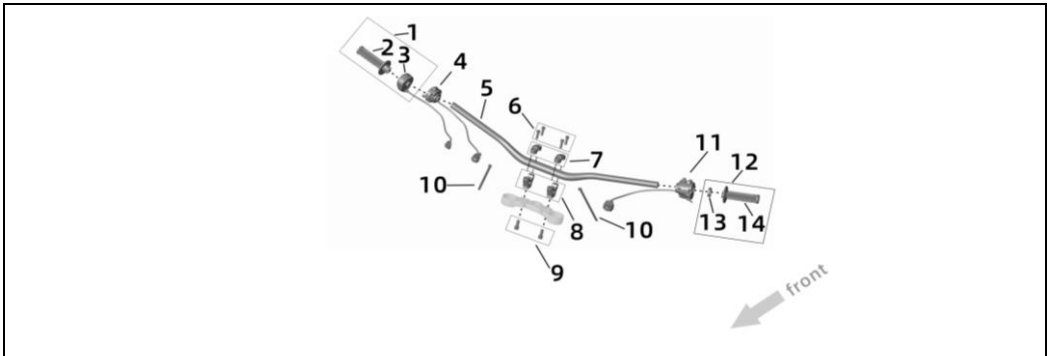
### 零部件图册-50



序号	零部件代码	零部件名称	英文	物料描述	尺寸/mm	重量/kg	可提供售后件	备注
50_01	25310-YQ5A-Z	前轮速度传感器总成	FRONT Wheel Speed Sensor CPL.	含前轮速度传感器-传感器安装螺钉-ABS传感器垫片-传感器线表			●	
50_02	25310-YQ5A-0000	前轮速度传感器	FRONT Wheel Speed Sensor	HT-加硬护套-线长1350mm			●	
50_03	B3-002-06-016-F0	传感器安装螺钉	Screw B3002 M6*16	内六角平圆头螺钉-GB/T70.2-2008-M6x16-不锈钢			●	
50_04	41441-Y51A-0000	ABS传感器垫片	ABS Sensor Washer	冲压-不锈钢304-t=0.5			●	
50_05	25410-YQ5A-Z	后轮速度传感器总成	REAR Wheel Speed Sensor CPL.	含后轮速度传感器-传感器安装螺钉-ABS传感器垫片-传感器线表			●	
50_06	25410-YQ5A-0000	后轮速度传感器	REAR Wheel Speed Sensor	HT-线长1000mm			●	
50_07	B3-002-06-016-F0	传感器安装螺钉	Screw B3002 M6*16	内六角平圆头螺钉-GB/T70.2-2008-M6x16-不锈钢			●	
50_08	81147-YQ2A-0000	前轮速度传感器线固定扎带	Cable Tie 36150	黑色尼龙扎带3.6mm*150mm			●	
50_09	98402	3字形尼龙线夹	Nylon Clip	黑色尼龙-3字形-φ6-φ4.5			●	
50_10	B1-008-06-016-F2	前制动油管下固定卡安装螺钉	Screw B1008 M6*16	六角法兰面螺栓-GB/T5789-1986-M6x16-2价彩			●	
50_11	52176-Y51A-0000	前制动油管下固定卡	Front Brake Hose Holder	黑色PA6-砂纹			●	

SURON 巨龙科技

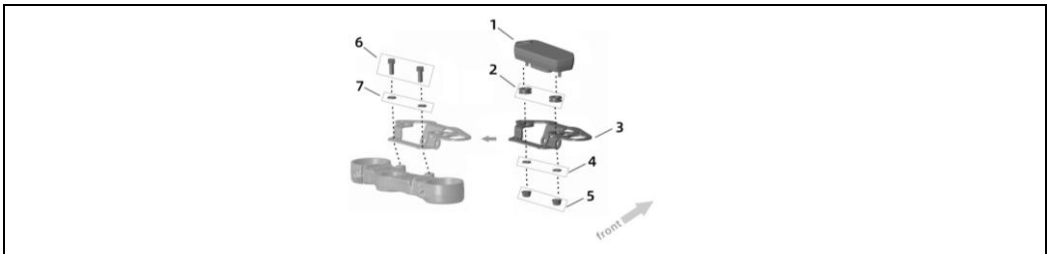
零部件图册-51



序号	零部件代码	零部件名称	英文	物料描述	尺寸/mm	重量/kg	可提供售后件	备注
51_01	23820-YQ5A-Z1	右手把组合	Ride-by-wire Throttle CPL w/grip	含右手把胶及加油控制器			●	
51_02	23820-YQ5A-0000	右手把胶	R Handle Grip	灰色-TPR橡胶-硬度邵氏≤40-一体式			●	
51_03	23910-YS1A-0100	加油控制器	Ride-by-wire Throttle	电子加油器-双霍尔-黑色喷塑-带轴承-指簧Φ1.5mm-线长360mm			●	
51_04	23300-YQ5A-0000	右开关总成	R 3 Combination Switch	右开关-三功能			●	
51_05	51150-YQ5A-0000	方向把	Handlebar	铝合金6061-喷砂阳极氧化深灰色			●	
51_06	B3-001-08-025-F0	方向把压盖安装螺钉	Screw B3001 M8*25	内六角圆柱头螺钉-GB/T70.1-2008-M8*25-不锈钢			●	
51_07	51164-YS1A-0000	方向把压盖	Handlebar Clamp Arch	铝合金锻造机加-阳极氧化黑色			●	
51_08	51162-YQ5A-0000	方向把卡座	Handlebar Support	铝合金型材机加-阳极氧化黑色			●	
51_09	B3-001-010-025-F0	方向把卡座安装螺钉	Screw B3001 M10*35	内六角圆柱头螺钉-GB/T70.1-2008-M10*35-不锈钢			●	
51_10	81141-YQ2A-0000	左开关线缆固定扎带 右开关线缆固定扎带	Cable Tie 8200	黑色活扣尼龙扎带8mm*200mm			●	
51_11	23200-YQ5A-0000	左开关总成	L Combination Switch UHF	左开关-全功能			●	
51_12	23810-YQ5A-Z1	左手把组合	L Handle Grip CPL	含左手把胶及抱箍			●	
51_13	23816-YQ5A-0000	手把胶锁紧抱箍	Handle Grip Lock Clamp	铝合金机加带标件			●	
51_14	23810-YQ5A-0000	左手把胶	L Handle Grip	灰色-TPR橡胶-硬度邵氏≤40-一体式			●	

SURRON 巨龙科技

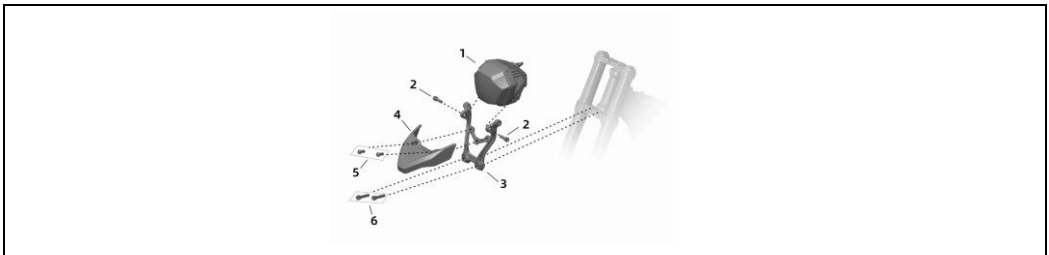
零部件图册-52



序号	零部件代码	零部件名称	英文	物料描述	尺寸/mm	重量/kg	可提供售后件	备注
52_01	25100-YQ5A-0000	仪表	Dashboard	数码仪表-CAN			●	
52_02	81122-YS1A-0000	仪表工字胶	Dashboard Absorber	远平-S230020-100907-内径Φ9*Φ12*Φ17.5-(2*2.5*2)-硬度55°			●	
52_03	41350-YQ5A-0000	仪表支架	Dashboard Bracket	冲压-SPHC-t=2.5-喷塑哑黑			●	
52_04	B4-003-06-F2	仪表安装垫片	Washer B4003 D6	大垫圈-A级-GB/T96.1-2002-Φ6-3价彩			●	
52_05	B2-015-06-F2	仪表安装螺母	Nut B2015 M6	非金属嵌件六角法兰面锁紧螺母-GB/T6183.1-2000-M6-3价彩			●	
52_06	B3-001-06-016-F0	仪表支架安装螺钉	Screw B3001 M6*16	内六角圆柱头螺钉-GB/T70.1-2008-M6*16-不锈钢			●	
52_07	B4-001-06-F2	仪表支架安装垫片	Washer B4001 D6	平垫片-GB/T97.1-2002-Φ6-3价彩			●	

SURRON 巨龙科技

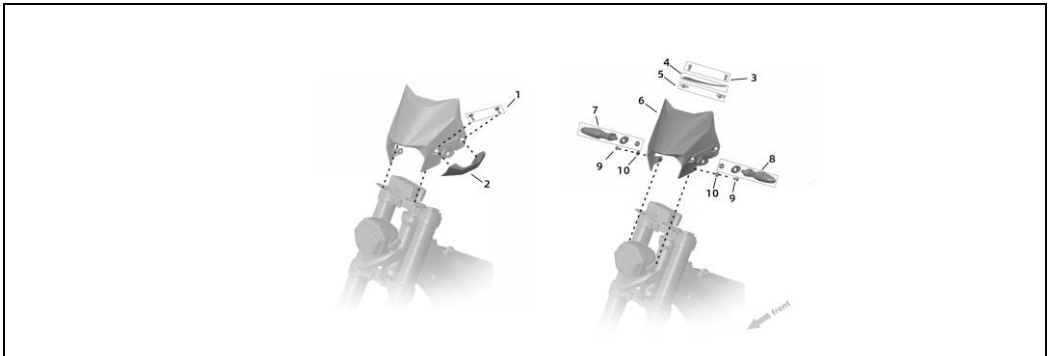
零部件图册-53



序号	零部件代码	零部件名称	英文	物料描述	尺寸/mm	重量/kg	可提供售后件	备注
53_01	22110-YQ5A-0000	前照灯	Head Light	LED-3C-EC-C级灯-直射式-双透镜-铝合金散热后壳出极灰黑色			●	
53_02	B3-001-06-020-F0	前照灯安装螺钉	Screw B3001 M6*20	内六角圆柱头螺钉-GB/T70.1-2008-M6*20-不锈钢			●	
53_03	41330-YQ5A-0000	前照灯支架	Head Light Bracket	铝合金-锻造阳极氧化黑色			●	
53_04	41341-YQ5A-0000	前照灯装饰块	Head Light Trim	PP-黑坯-皮纹			●	
53_05	B3-002-06-012-F0	前照灯装饰块安装螺钉	Screw B3002 M6*12	内六角平圆头螺钉-GB/T70.2-2008-M6*12-不锈钢			●	
53_06	B3-001-06-025-F0	前照灯支架安装螺钉	Screw B3001 M6*25	内六角圆柱头螺钉-GB/T70.1-2008-M6*25-不锈钢			●	

SURRON 巨龙科技

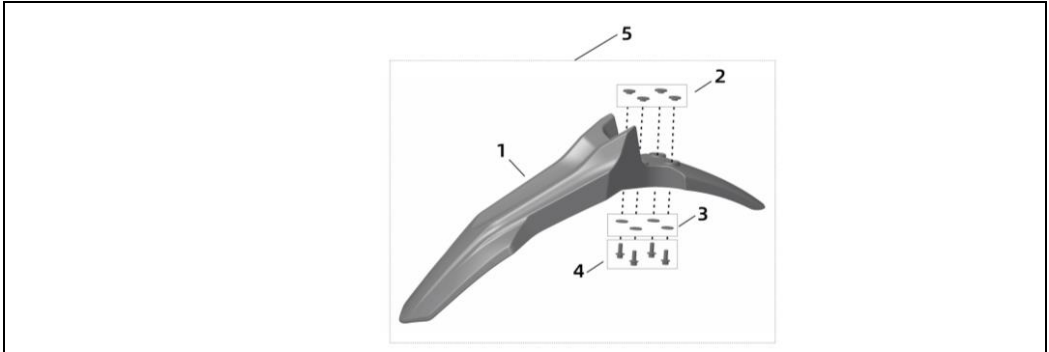
零部件图册-54



序号	零部件代码	零部件名称	英文	物料描述	尺寸/mm	重量/kg	可提供售后件	备注
54_01	FB03-003-04-013-F3	前制动油管上固定卡安装螺钉	Screw FB03003 M4*13	十字头双线自攻钉-M4*13-黑锌				
54_02	52175-YQ5A-0000	前制动油管上固定卡	Front Brake Hose Holder	PA6+GF20-黑坯-皮纹			●	
54_03	B3-002-06-016-F0	头罩上安装螺钉	Screw B3002 M6*16	内六角平圆头螺钉-GB/T70.2-2008-M6*16-不锈钢				
54_04	32221-YQ5A-0000	头罩装饰片	Head Light Cover Plate	PP塑料-厚1mm			●	
54_05	FB02-001-06-F2	螺纹夹	Clipnutter FB02001 M6	螺纹夹-M6-3价彩				
54_06	31110-YQ5A-0000	头罩	Head Light Shroud	PP-亮白色坯-光面			●	
54_07	22400-YQ5A-0000	前右转向灯	R Front Turn Signal	LED-3C-EC-3灯珠-M10*1细牙螺柱-6mm安装螺母-非安装限位塑料块			●	
54_08	22300-YQ5A-0000	前左转向灯	L Front Turn Signal	LED-3C-EC-3灯珠-M10*1细牙螺柱-6mm安装螺母-非安装限位塑料块			●	
54_09	B3-002-06-012-F0	头罩下安装螺钉	Screw B3002 M6*12	内六角平圆头螺钉-GB/T70.2-2008-M6*12-不锈钢				
54_10	FB09-001-06-F2	头罩下安装翻边衬套	Washer FB09001 D6	翻边衬套-Φ13*0.9-Φ7.7*2.6-Φ6-3价彩				

SURON 巨龙科技

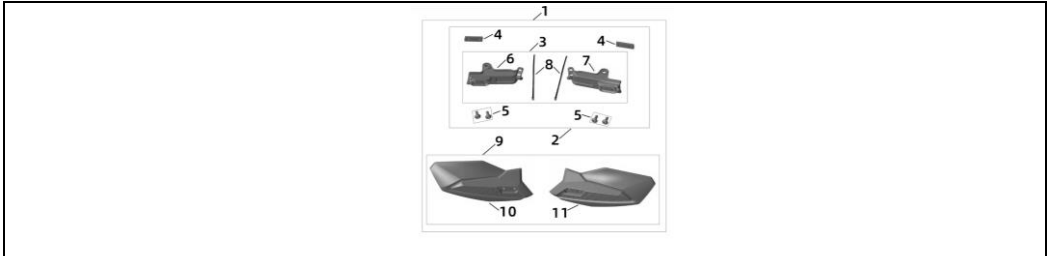
零部件图册-55



序号	零部件代码	零部件名称	英文	物料描述	尺寸/mm	重量/kg	可提供售后件	备注
55_01	31210-YQ5A-0000	前挡泥板	Front Fender	PP-亮白色坯-光面			●	
55_02	31218-Y51A-0000	前挡泥板安装翻边衬套	Front Fender Bushing	翻边衬套-Φ18*2-Φ9*3-Φ6-3价彩-高摩擦系数尼龙安装翻边衬套			●	
55_03	B4-003-06-F2	前挡泥板安装垫片	Washer B4003 d6	大垫圈-A级-GB/T96.1-2002-Φ6-3价彩				
55_04	B1-008-06-016-F2	前挡泥板安装螺钉	Screw B1008 M6*16	六角法兰面螺栓-GB/T5789-1986-M6*16-3价彩				
55_05	31210-YQ5A-Z	前挡泥板总成	Front Fender Assy.	含前挡泥板-前挡泥板安装翻边衬套-安装垫片及安装螺钉			●	

SURON 巨龙科技

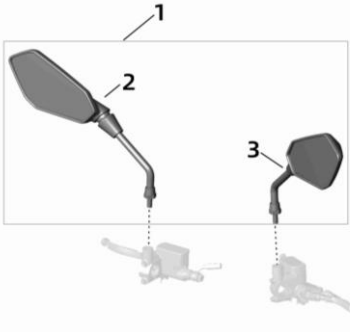
零部件图册-56



序号	零部件代码	零部件名称	英文	物料描述	尺寸/mm	重量/kg	可提供售后件	备注
56_01	32380-YQ5A-Z0	手把护罩总成	Hand Guard Assy.	含手把护罩安装座总成-手把护罩组合			●	
56_02	32380-YQ5A-Z1	手把护罩安装座总成	Hand Guard INST. Holder CPI	含手把护罩安装座组合-安装块-安装螺钉			●	
56_03	32382-YQ5A-Z1	手把护罩安装座组合	Hand Guard INST. Holder Set	含左手把护罩安装座-右手把护罩安装座-尼龙钢卡扣扎带			●	
56_04	32385-YQ5A-0000	手把护罩安装块	Hand Guard INST Block.	冲压-Q235, t=5-双螺纹孔M6				
56_05	FB03-001-06-016-F0	手把护罩安装螺钉	Screw FB03001 M6*16	内六角盘头螺钉-盘头Φ14-M6*16-不锈钢				
56_06	32392-YQ5A-0000	右手把护罩安装座	Right Hand Guard INST. Holder	PA6+GF30-黑坯-皮纹			●	
56_07	32382-YQ5A-0000	左手把护罩安装座	Left Hand Guard INST. Holder	PA6+GF30-黑坯-皮纹			●	
56_08	95206	尼龙钢卡扣扎带	Nylon Stainless Steel Cable Ties 6200	黑色尼龙扎带-不锈钢嵌件卡扣-6*200mm			●	
56_09	32381-YQ5A-Z1	手把护罩组合	Hand Guard Set	含左手把护罩-右手把护罩			●	
56_10	32391-YQ5A-0100	右手把护罩	R Hand Guard	PP-亮白+黑双色坯-光面套纹				
56_11	32381-YQ5A-0100	左手把护罩	L Hand Guard	PP-亮白+黑双色坯-光面套纹				

SURON 巨龙科技


零部件图册-57



序号	零部件代码	零部件名称	英文	物料描述	尺寸/mm	重量/kg	可提供售后件	备注
57_01	51410-YQ5A-Z1	后视镜组合	Rearview Mirror Set	含左右后视镜-右后视镜			●	
57_02	51410-YQ5A-0000	左后视镜	L Rearview Mirror	PP黑壳皮纹-圆钢镜杆黑色喷塑-螺紋M10ø1.25				
57_03	51420-YQ5A-0000	右后视镜	R Rearview Mirror	PP黑壳皮纹-圆钢镜杆黑色喷塑-螺紋M10ø1.25				

SUFON 虬龙科技

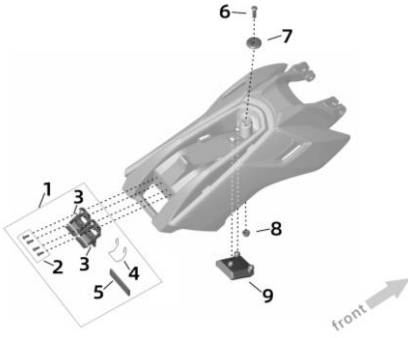
零部件图册-58



序号	零部件代码	零部件名称	英文	物料描述	尺寸/mm	重量/kg	可提供售后件	备注
58_01	32232-YQ5A-0000	电池仓盖左装饰板	L Battery Cap Cover	PP-色坯-光面(亮白/亮黑)			●	
58_02	FB03-003-04-013-F3	电池仓盖装饰板安装螺钉	Screw FB03003 M4*13	十字头双线自攻钉-M4*13-黑漆				
58_03	32231-YQ5A-0000	电池仓盖	UB Battery Cap	PA6+GF30-黑坯-局部套皮纹			●	
58_04	32233-YQ5A-0000	电池仓盖右装饰板	R Battery Cap Cover	PP-色坯-光面(亮白/亮黑)			●	

SUFON 虬龙科技

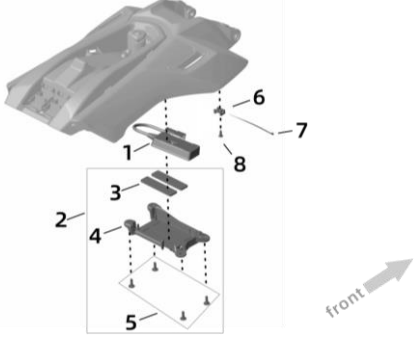
零部件图册-59



序号	零部件代码	零部件名称	英文	物料描述	尺寸/mm	重量/kg	可提供售后件	备注
59_01	27210-YQ5A-Z1	电池仓锁组合	Battery Compartment Lock Set	含电池仓锁-电池仓锁回位簧-电池仓锁安装块及安装螺钉			●	
59_02	B3-002-04-010-F0	电池仓锁安装螺钉	Screw B3002 M4*10	内六角平圆头螺钉-GB/T70.2-2008-M4*10-不锈钢				
59_03	27210-YQ5A-0000	电池仓锁	Battery Compartment Lock	不锈钢-搭扣锁				
59_04	27235-YQ5A-0000	电池仓锁回位簧	Battery Compartment Lock Spring	U型簧-65Mn-线径Φ1				
59_05	41765-YQ5A-0000	电池仓锁安装块	Battery Compartment Lock INST. Plate	SPHC, t=3-3价彩				
59_06	B3-002-06-025-F0	座垫总成前限位衬套安装螺钉	Screw B3002 M6*25	内六角平圆头螺钉-GB/T70.2-2008-M6*25-不锈钢				
59_07	32325-YQ5A-0000	座垫总成前限位衬套	Battery Compartment Lock Bushing	铝合金-模压-材料符合GB/T1246.7-内孔Φ6.2-阳极氧化处理			●	
59_08	E2-015-06-F2	座垫总成前限位衬套安装螺母	Nut B2015 M6	非金属材料六角法兰面锁紧螺母-GB/T183.1-2000-M6-3价彩				
59_09	21783-YQ5A-0000	电池仓盖缓冲胶	Battery Compartment Rubber Bumper	橡胶-三元乙丙橡胶-HA45°50			●	

SUFON 虬龙科技

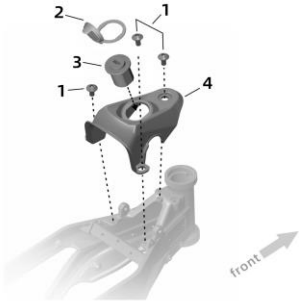
零部件图册-60



序号	零部件代码	零部件名称	英文	物料描述	尺寸/mm	重量/kg	可提供售后件	备注
60_01	21260-YQ5A-0000	T-BOX车联网终端总成	T-BOX Assy, AE 3C	CAN通讯, 欧亚版, 4G CAT 1 网络, 国内物联网版卡			●	限定3C
	90004	车联网终端SIM卡	SIM Card CN	国内50M包月套餐-北纬供应-中国移动网络				限定3C
	21260-YQ5A-0100	T-BOX车联网终端总成	T-BOX Assy, AE Emark	CAN通讯, 欧亚版, 4G CAT 1 网络, 配国外物联网卡			●	限定欧标
	90005	车联网终端SIM卡	SIM Card EU/UK/US	欧美50M包月套餐-北纬供应-T-Mobile网络				限定欧标
60_02	32368-YQ5A-Z1	GPS防护罩总成	T-BOX Case Assy.	含GPS防护罩-泡棉及安装螺钉			●	
60_03	81173-YQ5A-0000	GPS防护罩缓冲泡棉	T-BOX Buffer Foam	黑色EVA泡棉-67*16*3-单面带胶				
60_04	32368-YQ5A-0000	GPS防护罩	T-BOX case	PP-黑坯-皮纹				
60_05	FB03-003-04-013-F3	GPS防护罩安装螺钉	Screw FB03003 M4*13	十字头双头自攻钉-M4*13-黑漆				
60_06	81134-YQ5A-0000	GPS固线卡	Cable Tie Holder	马鞍形扎带固定座-安装孔Φ4-黑色尼龙			●	
60_07	81147-YQ2A-0000	GPS对插扎带	Cable Tie 36150	黑色尼龙扎带3.6mm*150mm			●	
60_08	B3-006-006-F2	GPS固线卡安装螺钉	Screw B3006 ST3.5*13	十字槽盘头自攻钉-GB/T845-1985-ST3.5*13-306-彩				

SURON 虬龙科技

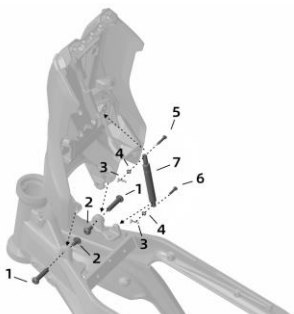
零部件图册-61



序号	零部件代码	零部件名称	英文	物料描述	尺寸/mm	重量/kg	可提供售后件	备注
61_01	FB01-001-06-012-F0	USB装饰罩安装螺钉	Screw FB01001 M6*12	内六角盘头台阶螺钉-盘头Φ14-M6*12-台阶Φ8.5*3-不锈钢				
61_02	24601-YQ2A-0000	USB防水胶帽	USB Cap	硅橡胶HD60-70			●	
61_03	24600-YQ2A-0000	USB接口	USB Port	USB接口-CS-436C1-蓝光-带防水胶帽-短路保护-12V/5V-2.1A			●	
61_04	24611-YQ5A-0000	USB装饰罩	USB Port INST. Cover	PP-黑坯-皮纹			●	

SURON 虬龙科技

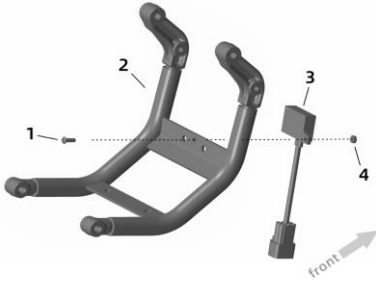
零部件图册-62



序号	零部件代码	零部件名称	英文	物料描述	尺寸/mm	重量/kg	可提供售后件	备注
62_01	FB03-011-06-F0	电池仓安装轴	Pin FB03 M6 d8*33	内六角平圆头子母对锁螺钉-扁螺帽-Φ6-d8*33-不锈钢				
62_02	FB03-012-06-012-F0	电池仓安装轴对锁螺钉	Screw FB03012 M6*12	内六角平圆头子母对锁螺钉-子螺帽-M6*12-不锈钢				
62_03	FB08-001-F0	防脱B形销	B-shaped Pin FB08	防脱B形销-钢丝Φ1.4-Φ6.3-21.5-弯钩-3价彩				
62_04	B4-001-04-F2	气撑安装垫片	Washer B4001 44	平垫片-GB/T97.1-2002-Φ4-3价彩				
62_05	B4-006-04-021-F2	气撑上安装销轴	Pin B4006 d4*21	销轴-GB/T882-2008-Φ4*21-销轴Φ1.5-3价彩				
62_06	B4-006-04-016-F2	气撑下安装销轴	Pin B4006 d4*16	销轴-GB/T882-2008-Φ4*16-销轴Φ1.5-3价彩				
62_07	41761-YQ5A-0000	电池仓盖气撑	Battery Cap Gas Strut	Φ型-气缸筒外径Φ12-杆径Φ4-孔距150-行程50-弹力50N-黑色油漆			●	

SURON 虬龙科技

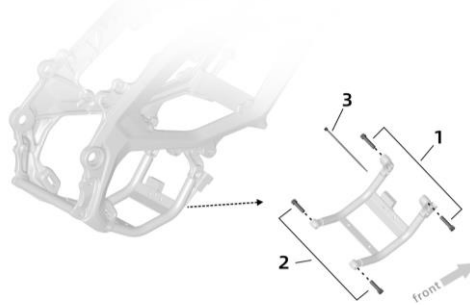
零部件图册-63



序号	零部件代码	零部件名称	英文	物料描述	尺寸/mm	重量/kg	可提供售后件	备注
63_01	B3-002-04-012-F0	ASR电源模块安装螺钉	Screw B3002 M4*12	内六角平圆头螺钉-GB/T70.2-2008-M4*12-不锈钢				
63_02	41210-YQ5A-0000	车架下托架	Frame Support Bracket	铝合金焊接-阳极氧化黑色			●	
63_03	25320-YS1B-0000	ASR控制模块	ASR Control Unit	ASR控制信号-12V-黑色塑料外壳			●	
63_04	B2-008-04-F2	ASR电源模块安装螺母	Nut B2008 M4	非金属嵌件六角锁紧螺母-GB/T889.1-2000-M4-3价彩				

Suryon 巨龙科技

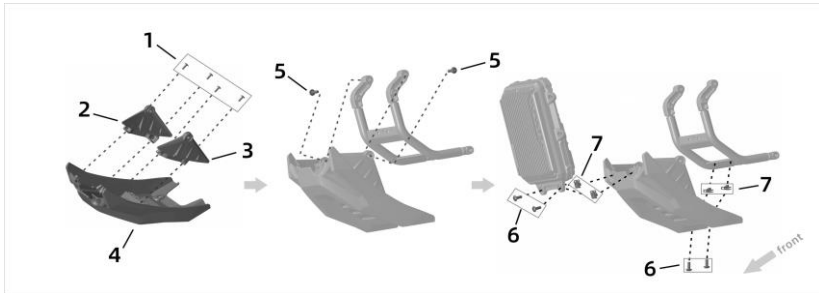
零部件图册-64



序号	零部件代码	零部件名称	英文	物料描述	尺寸/mm	重量/kg	可提供售后件	备注
64_01	B3-001-08-035-F0	车架下托架上安装螺钉	Screw B3001 M8*35	内六角圆柱头螺钉-GB/T70.1-2008-M8*35-不锈钢				
64_02	B3-001-08-030-F0	车架下托架下安装螺钉	Screw B3001 M8*30	内六角圆柱头螺钉-GB/T70.1-2008-M8*30-不锈钢				
64_03	81147-YQ2A-0000	电机前线缆固定扎带	Cable Tie 36150	黑色尼龙扎带3.6mm*150mm			●	

Suryon 巨龙科技


零部件图册-65



序号	零部件代码	零部件名称	英文	物料描述	尺寸/mm	重量/kg	可提供售后件	备注
65_01	FB03-003-04-013-F3	下护板左装饰块连接螺钉	Screw FB03003 M4*13	十字头双线自攻钉-M4*13-黑锌				
65_02	41754-YQ5A-0000	车架下护板右装饰块	R Frame Support Bracket	PP-白色坯-皮纹			●	
65_03	41753-YQ5A-0000	车架下护板左装饰块	L Frame Support Bracket Protector	PP-白色坯-皮纹			●	
65_04	41750-YQ5A-0000	车架下护板	Skid Plate	PA6+GF30-黑坯-皮纹			●	
65_05	FB03-001-06-020-F0	下护板左装饰块安装螺钉	Screw FB03001 M6*20	内六角盘头螺钉-盘头Φ14-M6*20-不锈钢				
65_06	FB03-001-06-016-F0	车架下护板安装螺钉	Screw FB03001 M6*16	内六角盘头螺钉-盘头Φ14-M6*16-不锈钢				
65_07	FB02-001-06-F2	螺母夹	Clipnutter FB02001 M6	螺纹夹-M6-3价彩				

Suryon 巨龙科技

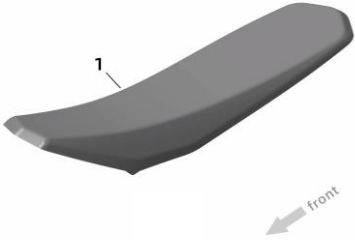
零部件图册-66



序号	零部件代码	零部件名称	英文	物料描述	尺寸/mm	重量/kg	可提供售后件	备注
66_01	21700-YQ5A-0000	充电器	Charger 3C	85V/15A-1000W-全密闭-带提手-印标-脚踏标签			●	限定3C
	21700-YQ5A-0100	充电器	Charger EU	85V/15A-1000W-全密闭-带提手-印标-脚踏标签			●	限定欧标
	21700-YQ5A-0300	充电器	Charger JP	85V/15A-1000W-全密闭-带提手-印标-PSE认证-日文标签			●	充电器根据销售国家选择对应版本的充电器
	21700-YQ5A-0400	充电器	Charger UK	85V/15A-1000W-全密闭-带提手-印标-英文标签			●	
	21700-YQ5A-0500	充电器	Charger AU	85V/15A-1000W-全密闭-带提手-印标-SAA/RCM认证-英文标			●	
	21700-YQ5A-0600	充电器	Charger KR	85V/15A-1000W-全密闭-带提手-印标-KC认证-韩文标签			●	
66_02	26000-YQ5A-0000	锂电池总成	Li-ion Battery Pack	74V/55Ah-铅壳阳极氧化-带透气阀-带LED电量表-FMPS38电芯-20S1P-CAN通讯			●	



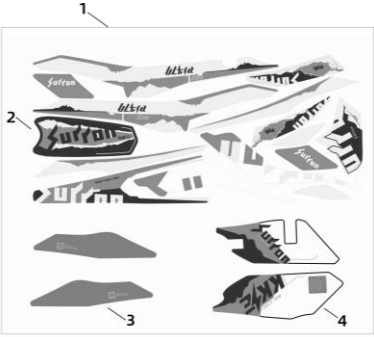
零部件图册-67



序号	零部件代码	零部件名称	英文	物料描述	尺寸/mm	重量/kg	可提供售后件	备注
67_01	32300-YQ5A-0000	座垫总成	Seat Assy.	底板PP黑坯-防滑皮革-烫印LOGO-带发泡胶垫			●	



零部件图册-68




序号	零部件代码	零部件名称	英文	物料描述	尺寸/mm	重量/kg	可提供售后件	备注
68_01	82410-YQ5A-2	全车贴花	Decal Set	含车身贴花-前减震护板贴花-平叉贴花-油箱上盖贴花			●	
68_02	82410-YQ5A-0000	车身贴花	Decal Frame	3M 白色PET 自带背胶				
68_03	82430-YQ5A-0000	平叉贴花	Decal Swingarm	PVC胶皮+ 55280背胶				
68_04	82420-YQ5A-0000	前减震护板贴花	Decal Fork Protector	3M 白色PET 自带背胶				





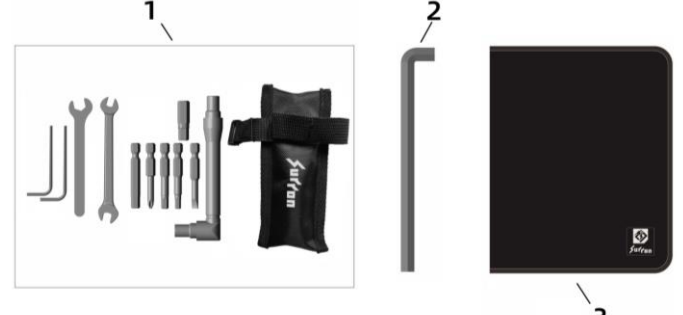
### 零部件图册-69



序号	零部件代码	零部件名称	英文	物料描述	尺寸/mm	重量/kg	可提供售后件	备注
69_01	82120-YQ5A-0000	中文警示标签	Warning Lable Set CN	中文版-PET格子胶			●	限定3C
	82120-YQ5A-0100	英文警示标签	Warning Lable Set EN	英文版-PET格子胶			●	限定欧标

Surron 巨龙科技

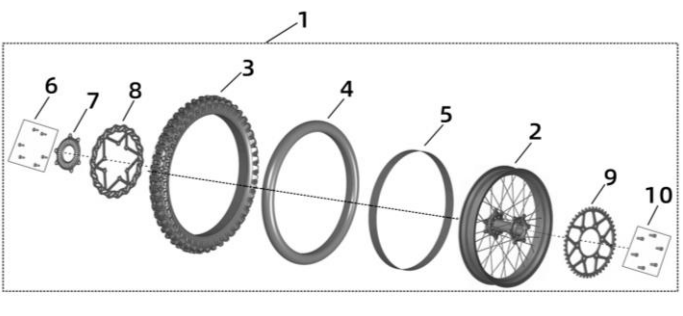
### 零部件图册-70



序号	零部件代码	零部件名称	英文	物料描述	尺寸/mm	重量/kg	可提供售后件	备注
70_01	82110-YQ5A-0000	随车工具套装	Tool Kit	11件套-带包-带魔术贴绑带			●	
70_02	82118-YQ5A-0000	12号内六角扳手	#12 Allen Wrench	12#内六角扳手-长度38*190			●	
70_03	82215-YS1A-0000	说明书包装袋	Owner Document Bag	牛津布-200mm*250mm*45mm				

Surron 巨龙科技

### 零部件图册-71



序号	零部件代码	零部件名称	英文	物料描述	尺寸/mm	重量/kg	可提供售后件	备注
71_01	51300-YQ5A-203	加强型越野后轮套件总成	Performance REAR Wheel Set	含后轮圈总成-后轮外胎-后轮内胎-后轮垫带-制动盘安装螺钉-码盘-制动盘-后链轮-后链轮安装螺钉			●	改装件
71_02	51370-YQ5B-0000	后轮圈总成	REAR Wheel Rim 25018 Assy.	网轮-2.50*18-铝合金7116轮圈磨砂阳极黑色-非数控阳极黑色			●	改装件
71_03	51331-YS1C-0000	后轮外胎	REAR MX Tyre 100/90-18	竞技-越野胎-非E4-CM734-100/90-18			●	改装件
71_04	51332-YS1C-0000	后轮内胎	REAR Tyre Inner Tube 100/90-18	竞技-越野胎-E4-100/90-18			●	改装件
71_05	51366-YS1B-0000	后轮垫带	18in Rim Band 30	30mm-18/19寸			●	改装件
71_06	B3-007-06-016-F0	制动盘安装螺钉	Screw B3007 M6*16	内六角盘头螺钉-GB/T2672-2004-M6*16-不锈钢				
71_07	52172-YQ5A-0000	码盘	Sensor Gear	45钢-1mm厚-凸盘-电泳黑漆-42孔			●	
71_08	52171-YQ5A-0000	制动盘	Brake Disc 2403	材料30Cr13-全圆平衡盘-外径			●	
71_09	13204-YQ5A-0000	后链轮	REAR Sprocket 46T	45钢-520-46齿-3齿彩			●	
71_10	B3-001-08-016-F0	后链轮安装螺钉	Screw B3001 M8*16	内六角圆柱头螺钉-GB/T70.1-2008-M8*16-不锈钢				

Surron 巨龙科技

### 标件组合-72

序号	零部件代码	零部件名称	英文	物料描述	尺寸/mm	重量/kg	可提供售后件	备注
72_01	99100-YQ5A-0000	整车标件总成	UB Standard Spare Parts Set	含整车安装标件			●	